

CATALOGUE DE PRODUITS


AUGUSTO GUIMARÃES
& IRMÃO LDA



MATÉRIAUX DE CONSTRUCTION





AGI-Augusto Guimarães & Irmão, Lda. est présente sur le marché portugais depuis 1915 et le marché espagnol depuis 2009. Au cours des 105 dernières années, AGI a suivi les évolutions technologiques, a gagné la confiance de ses partenaires et est devenue un leader dans le domaine de la fourniture de matières premières et d'équipements pour l'industrie des plastiques.

Dans le secteur du bâtiment, AGI a débuté son activité avec la distribution de plaques de polycarbonate compact et cellulaire LEXAN[™] de SABIC Innovative Plastics au début des années 1990. En 2004, AGI a intégré dans sa gamme les compacts phénoliques pour revêtements de façades, et a réalisé les principaux ouvrages de référence au Portugal et en Espagne depuis lors et jusqu'à nos jours. En 2016, elle a conclu un accord avec Fundermax[®] et a été nommée nouveau distributeur de produits Max Exterior au Portugal.

Les composites en aluminium d'ALBOND pour les revêtements extérieurs surgissent également cette même année. En complément et pour les travaux intérieurs, AGI distribue également toute la gamme de thermolaminés et compacts d'Arpa Industriale, un matériau nanotechnologique FENIX NTM[®].

Contenu

Page



Nous assurons la compétitivité

04



Façades ventilées

10



Composite en aluminium

14



Façades ventilées en béton polymère

18



Revêtements intérieurs

20



HPL nanotechnologique

24



Façades et toits translucides

28



Façades et toits translucides

31



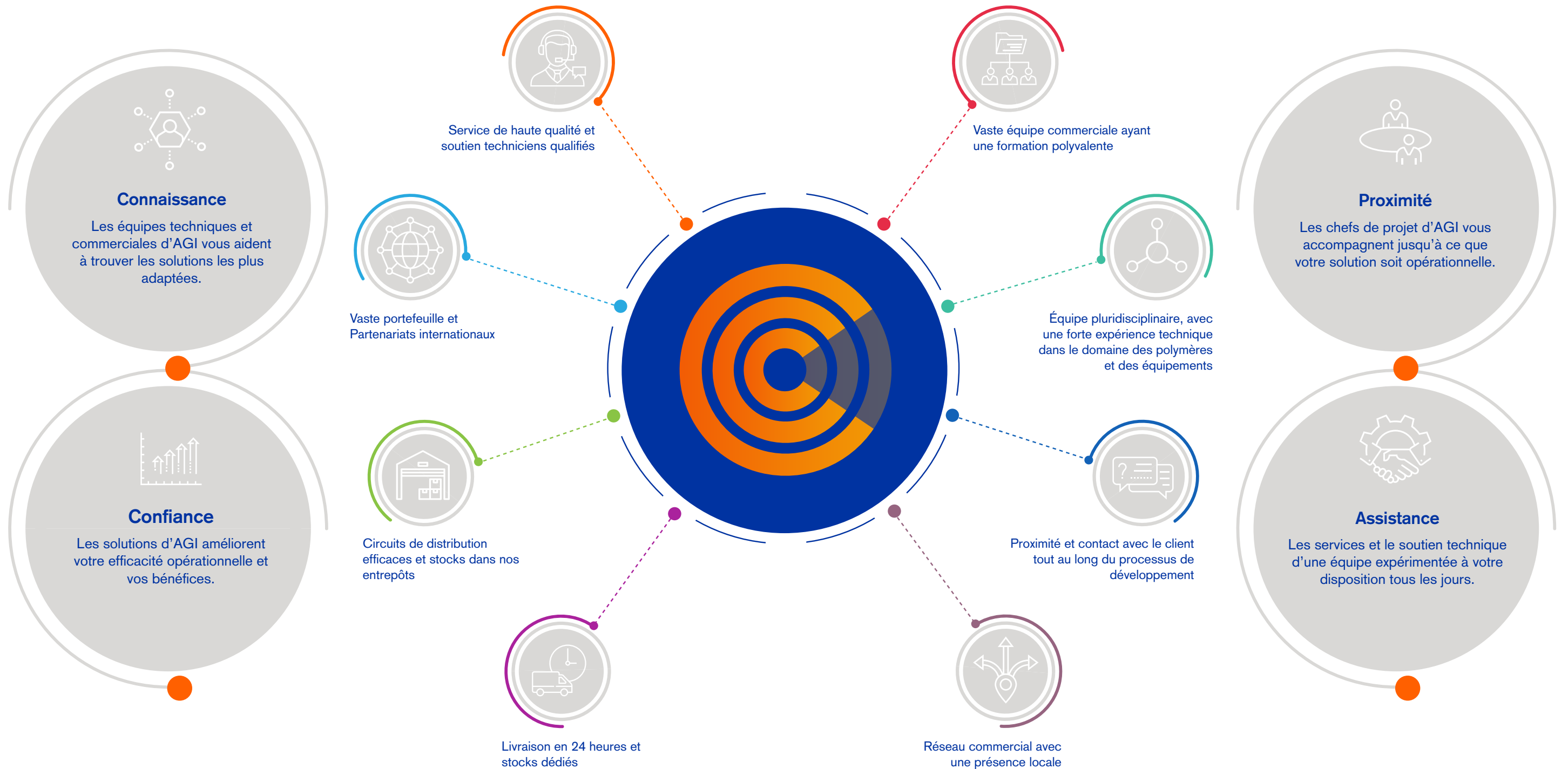
Façades et toits translucides

32



Façades et toits personnalisés

34



105 ANS D'INNOVATION



Toujours au cours de la première moitié du XXe siècle, AGI est pionnière dans ce qui est devenu un nouveau secteur industriel, en important les premières machines d'injection thermoplastique au Portugal;



Dans les années 80, ayant déjà une forte vocation pour les plastiques techniques, AGI est nommé distributeur exclusif de General Electrics Plastics, relation qui se maintient actuellement avec SABIC;



Percusseuse dans les industries du câble électrique et des télécommunications dans les années 70;



Au début des années 90, AGI a été l'une des premières entreprises à concevoir et installer des systèmes de production centralisée dans son secteur et a proposé également peu après les solutions robotiques;



En 1990, elle a commencé la distribution de plaques de polycarbonate Lexan, un partenariat qu'elle entretient toujours 30 après, et a créée le département des matériaux de construction;



En 2002, AGI étend son activité à une perspective ibérique et s'allie au groupe Guzman Global;



En 1995, elle devient la 1re entreprise de services au Portugal à obtenir la certification ISO9001;



Réalise la 1re installation MES - Manufacturing Execution System - anticipant l'ère de l'industrie 4.0;



Vend la première machine d'injection à intelligence artificielle issue de l'expérience de 2 décennies dans ce domaine;



Consciente des enjeux économiques et environnementaux, AGI promeut l'incorporation de systèmes de recyclage depuis les années 70, devenant en 2019 la 1re entreprise de distribution de polymères du Portugal à obtenir la certification ISCC PLUS;



1re Entreprise de distribution de polymère au Portugal à commercialiser les équipement et les filaments pour l'impression 3D;



AGI – Augusto Guimarães & Irmão, Lda. fait partie du groupe Hromatka, l'un des principaux groupes de distribution sur le marché des polymères et des spécialistes locaux hautement qualifiés. Le groupe Hromatka, présent dans 16 pays européens, compte déjà 3 laboratoires propres, 2 usines de compounding, 20 lignes d'extrusion, 100 commerciaux et plus de 8000 clients. En maintenant une logique locale et de proximité, cet événement a permis à AGI d'avoir une relation encore plus étroite avec les producteurs de matières premières, mettant en évidence la couverture géographique dans laquelle le groupe Hromatka est désormais présent.



La productivité et la stabilité des procédés a été rapidement identifié comme critique, conduisant à l'incorporation d'équipements périphériques tels que les réfrigérateurs et les contrôleurs de température déjà au milieu des années 60;



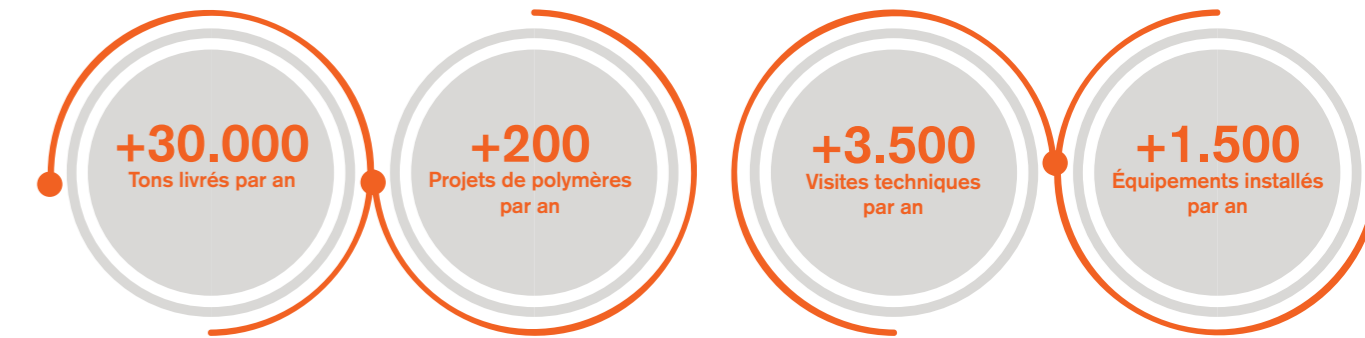
Dites-nous ce que vous souhaitez et AGI, en coopération avec ses représentants leaders du secteur, mettra à votre disposition les équipements et les matériaux nécessaires pour réaliser avec succès votre projet.

Comptez sur nous, nous assurons la compétitivité.

Matières premières et équipements

Distributeur des principales marques ayant une application dans les secteurs d'activité les plus divers.

Une large gamme de solutions d'équipement générales et spécifiques pour l'industrie automobile, l'industrie médicale ou industrie des emballages et autres marchés opérant avec des matières premières en plastique.

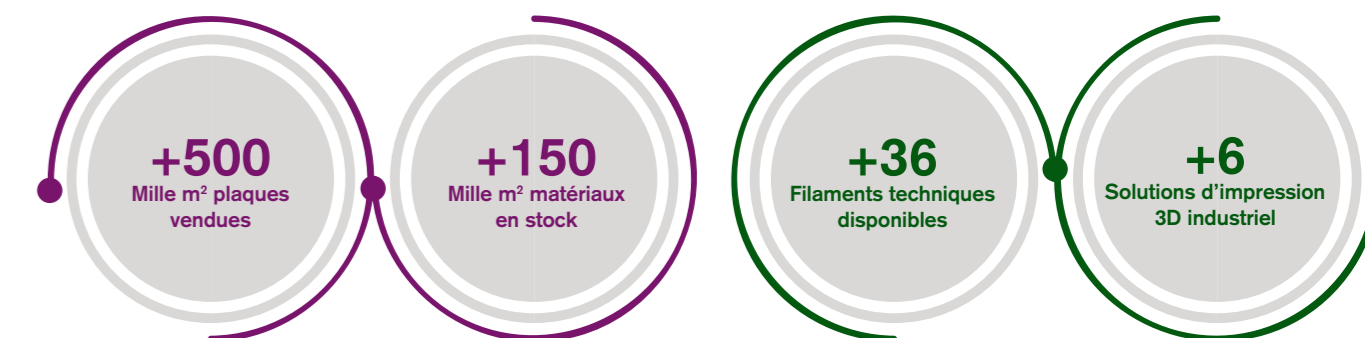


Matériaux de construction

Solutions pour revêtements de façade et d'intérieur en composés phénoliques, HPL mélamine et polycarbonate, entre autres matériaux pour le bâtiment.

Impression 3D

1re Entreprise de distribution de polymère au Portugal à commercialiser les équipement et les filaments pour l'impression 3D.



FAÇADES VENTILÉES

for people
who create **FUNDERMAX**®

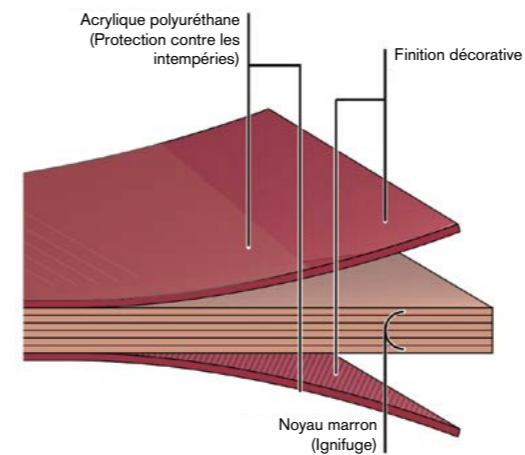


Max Exterior est un produit de construction de haute qualité qui est utilisé spécialement pour les revêtements de façades et de balcons. Les panneaux Max Exterior de Fundermax sont compactes thermodurcissables fabriqués conformément à la norme EN 438-6, type EDF, haute pression (HPL) et avec une résine développée avec une technologie Fundermax. Ces panneaux ont une garantie de 10 ans pour la stabilité des couleurs dans la classe 4-5 de gris.

FAÇADES VENTILÉES

Caractéristiques:

- ▶ Idéal pour les revêtements extérieurs
- ▶ Résistant aux intempéries conformément à la norme EN ISO 4892-2
- ▶ Résistant à la lumière conformément à la norme EN ISO 4892-3
- ▶ Doublement durci
- ▶ Résistant aux rayures
- ▶ Résistant aux solvants
- ▶ Résistant aux averses de grêle
- ▶ Facile à nettoyer
- ▶ Résistant aux chocs conformément à la norme EN ISO 178
- ▶ Décoratif
- ▶ Autoportant
- ▶ Comportement à la flexion conformément à la norme EN ISO 178
- ▶ Résistant au gel de -80 °C à 180 °C (DMTA-OFI 300.128)
- ▶ Résistant à la chaleur de -80 °C à 180 °C (DMTA-OFI 300.128)
- ▶ Assemblage facile



Gamme de couleurs: Metallic, Colours, Nature, Material, Authentic

Finitions: NT, NG, NH, NY

Certifications: PEFC et FSC

Format: 2800x1300mm; 4100x1300mm;
2800x1854mm; 4100x1854mm

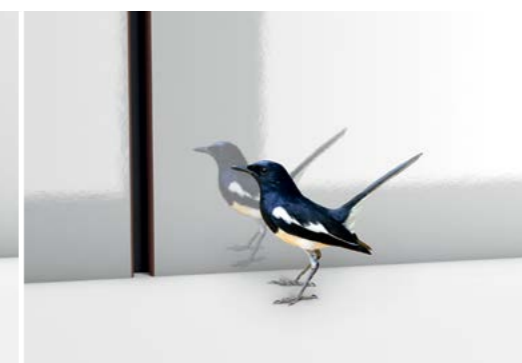
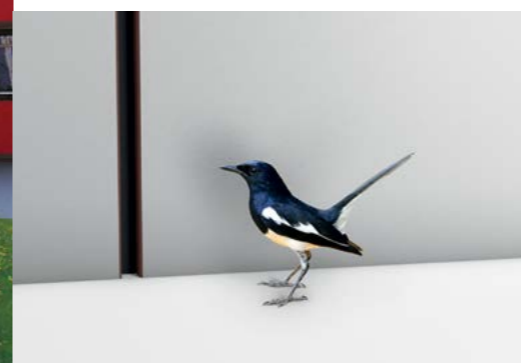
NT – Effet mat soyeux avec une finition en relief subtile.

NG – Effet brillant de haute qualité qui améliore tout type décoratif.



NY – Rugueux avec des reflets brillants et mats, texture en relief.

NH – Surface avec texture spéciale antidérapante.



Impression numérique

Les panneaux phénoliques Fundermax permettent une personnalisation totale de votre façade. Transformez votre idée dans des panneaux de grand format et donnez du caractère à vos bâtiments avec des dessins exclusifs. Créez des façades uniques et créatives avec un effet optique spécial.

COMPOSITE EN ALUMINIUM



Catégorie de produit

ALBOND 9000

Revêtements extérieures
(Pvdf 4mm – 0,5/0,5 alu)

20 Ans de Garantie

ALBOND 5000

Signalétique
(Polyester 3mm – 0,3/0,3 alu)

5 Ans de Garantie



Les panneaux de composite d'aluminium ALBOND sont fabriqués avec deux feuilles d'aluminium laquées en Coil Coating, revêtues sur les deux côtés d'un noyau en polyéthylène ou d'un noyau minéral.



Dimensions: Largeurs standard: 1000, 1250, 1500 et 2000mm;
Longueur maximale: 6000mm.

Épaisseurs: 2 – 6mm

Résistance UV: Haute résistance aux UV grâce au système de laquage PVDF. Plage de résistance: -50°C/+80°C.

Plage de résistance: -50°C/+80°C

Coefficient de dilatation thermique: 0,024 mm/m/°C.

Isolation acoustique: 25 dB

Classification au feu: B (Bs1d0)/A2 (A2s1d0)



Avantages des panneaux de composites en aluminium ALBOND

- ▶ Liberté de conception
- ▶ Large gamme de couleurs, d'effets et de textures
- ▶ Flexible, facile à manipuler et à mécaniser
- ▶ Facile à installer
- ▶ Rigide et très résistant
- ▶ Léger et plus fin que d'autres matériaux de façade
- ▶ Facile à transporter et à manipuler
- ▶ Fiable en cas de tremblements de terre
- ▶ Couvre les défauts des façades
- ▶ Facile à nettoyer
- ▶ Écologiquement responsable
- ▶ Entièrement recyclable
- ▶ Haute durabilité



Composite en aluminium idéal pour les revêtements extérieurs

Tous les types de bâtiments:

Centres commerciaux, bureaux, banques, hôtels, stations-service, aéroports, gares, stades de football, etc.

FAÇADES VENTILÉES EN BÉTON POLYMÈRE



Le béton polymère est un matériau de haute qualité, composé d'un mélange d'agréats de silice et de quartz liés par des résines de polyester, créant ainsi un matériau avec une résistance quatre fois supérieure à celle du béton conventionnel.

Avantages:

- ▶ Produit non poreux
- ▶ Haute résistance à la traction
- ▶ Haute résistance aux chocs
- ▶ Aucune absorption d'eau
- ▶ Haute résistance à la compression
- ▶ Résistant aux environnements industriels
- ▶ Durabilité



ARCHITECTURAL SOLUTIONS

Façades ventilées

Il s'agit d'un système de revêtement de bâtiment qui allie des fonctions esthétiques à une excellente performance en termes d'isolation thermique et acoustique.

Les façades ventilées ULMA sont un système sûr, léger et esthétique qui répond à toutes les exigences de durabilité environnementale. Idéal pour les nouvelles constructions ainsi que pour les travaux de réhabilitation.



REVÊTEMENTS INTÉRIEURS

Arpa

Phénoliques pour intérieurs

Depuis 1954, ARPA Industriale conçoit et fabrique des panneaux HPL de haute qualité et avec la technologie la plus avancée pour différentes applications, tel que l'architecture et le design intérieur, allant des secteurs comme la santé, la construction navale, le transport, le mobilier commercial et les cuisines. ARPA propose une gamme large et diversifiée, tant en qualité qu'en épaisseur, design et finitions.



Termolaminés

0,8mm / 0,9mm / 1mm

AGI propose une sélection des couleurs les plus attrayantes et des textures les plus surprenantes et a créée la collection Arpa for Kitchen, disponible pour livraison immédiate avec plus de 35 couleurs et disponible en 3050x1300mm avec une épaisseur de 0,8mm/0,9mm/1mm ou en panneau sandwich de 19mm.

Compacts HPL

10mm / 12,7mm

AGI met à votre disposition pour une livraison immédiate¹ une vaste collection de compacts phénoliques de 10 ou 12,7mm d'épaisseur, disponibles en plaques de 4300x1850mm et noyau noir.

¹Sauf vente ou rupture de stock. Sauf vente ou rupture de stock.



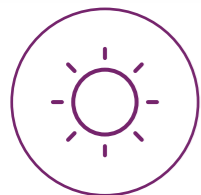
CARACTÉRISTIQUES



Résistance aux chocs



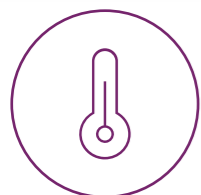
Résistance aux rayures, usure
et à l'abrasion



Faible réflectivité de la lumière



Facile à nettoyer



Résistant à la température



Hygiénique



Approprié aux zones de préparation
des aliments



HPL NANOTECHNOLOGIQUE

FENIX NTM® - un matériau nanotechnologique super mat - Il s'agit d'un produit innovant de design d'intérieur créé par Arpa Industriale, qui combine des solutions esthétiquement élégantes avec les performances technologiques les plus avancées. Il est produit avec des résines de dernière génération qui offrent à ce matériau de nouvelles propriétés, ouvrant de nouvelles portes dans le domaine du design intérieur.

Grâce à une faible réflectivité de la lumière, sa surface est extrêmement opaque, anti-traces de doigts et très douce au toucher. Grâce à l'utilisation de la nanotechnologie, FENIX NTM® permet de réparer les micro-rayures de surface par l'action de la chaleur.



Faible réflectivité de la lumière, surface extrêmement mate



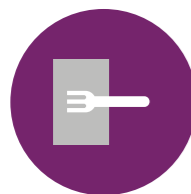
Réparation des micro-rayures superficielles par action thermique



Doux au toucher



Anti-traces de doigts



Résistant aux rayures et à l'abrasion



Résistant à la chaleur sèche



Haute résistance aux solvants acides et réactifs domestiques



Propriétés antibactériennes renforcées



FENIX NTM®

HPL NANOTECHNOLOGIQUE

Format: 4200x1600mm; 3050x1300mm

Épaisseurs: 0,9mm; 1,2mm; 10mm; 12mm

Applications: Cuisines; Salles de bains; Mobilier;
Secteur de la santé; Secteur hôtelier; Bureaux;
Ascenseurs; Portes.

FENIX NTM® offre une résistance élevée aux rayures, à l'abrasion, au frottement et à la chaleur. De même, il a une haute résistance aux chocs, aux solvants acides et aux réactifs domestiques. Cela réduit considérablement la charge bactérienne rendant sa surface hygiénique et facile à nettoyer. Il est également hydrofuge et résiste aux moisissures.

Grâce à ses caractéristiques spéciales, FENIX NTM® peut être utilisé pour une application horizontale ou verticale et dans différentes applications intérieures, que ce soit pour les habitations ou les zones commerciales: cuisines, salles de bains, comme matériau pour les comptoirs, les panneaux de revêtement, les portes et les murs; hôpitaux, secteur de la santé, ainsi que pour les meubles: tables, étagères, chaises, cloisons.



Il n'est pas seulement un matériau fonctionnel qui répond à un grand nombre de besoins quotidiens, il fournit également un nouveau langage qui révèle son identité unique. Le choix stylistique pour ce matériau à la surface évocatrice s'inspire de la nature elle-même: blancs chauds ou froids de paysage hivernal; gris intenses d'eaux calmes, ou ton perle d'avalanches tonitruantes; magnolia et beige qui captent l'essence de la terre; bleu et noir du ciel illuminé ou très sombre.



FAÇADES ET TOITS TRANSLUCIDES

Plaques en polycarbonate alvéolaire Lexan™

- ▶ Thermoclear™ 2 UV
- ▶ Thermoclick™

Plaques en polycarbonate compact

- ▶ LEXAN™ Exell™ D – Extérieur

Plaques PC/ABS

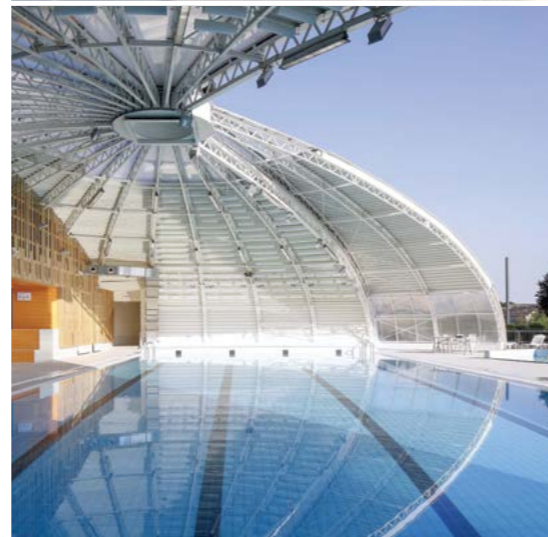
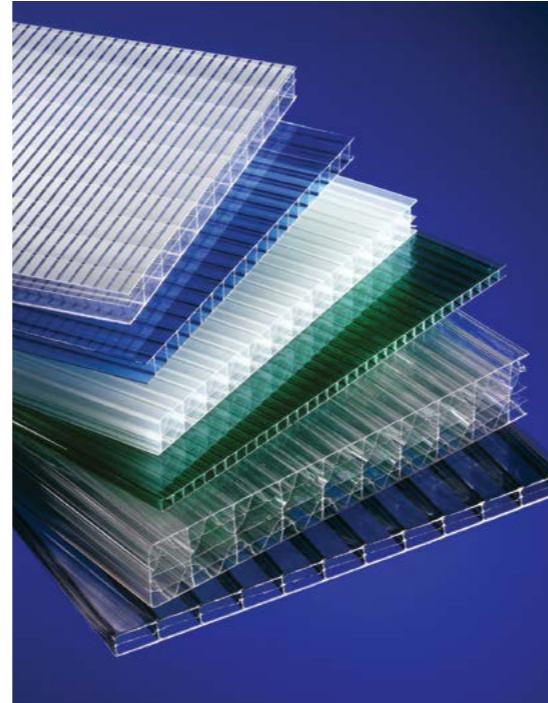
- ▶ LEXAN™ Cliniwall™

Plaques en polycarbonate alvéolaire LEXAN™

LEXAN™ Thermoclear™ 2UV

Plaques alvéolaires constitués de plusieurs parois, avec protection UV exclusive sur les deux côtés. Cette caractéristique assure une meilleure performance des plaques dans des applications verticales dont les éléments sont exposés aux rayons solaires des deux côtés, et permet également d'éviter des erreurs fréquentes dans l'installation de la surface protégée à l'extérieur. De même, on constate une amélioration substantielle de récupération des coupes de pièces triangulaires.

- ▶ Protection UV exclusive sur les deux côtés dans l'ensemble de la gamme
- ▶ Garantie de 10 ans (perte de t.l admissible seulement 2% - consulter paramètres)
- ▶ Bonne transmission de lumière
- ▶ Résistance élevée aux chocs
- ▶ Comportement au feu: auto extinction
- ▶ Épaisseurs disponibles: 6, 8, 10, 16, 20, 25, 32, 40mm



LEXAN™ Thermoclick™ LTC40/4X 4000

Idéal pour la construction de façades translucides continues sans besoin de profilée verticale de jonction, fixation à un profilage périphérique spécifique. Panneaux en polycarbonate d'une largeur utile de 500mm, raccord mâle-femelle, épaisseur 40mm, structure à 5 parois renforcée avec une structure en X avec une rigidité supplémentaire, parois intérieures rugueuses avec effet diffuseur. Isolation thermique avec un coefficient $k=1,27 \text{ W/m}^2$. $K \pm 0,1$ Côté extérieur protégé des rayons UV et côté intérieur avec une demi-rainure pour permettre la fixation d'un point intermédiaire à l'aide d'une clé de fixation.

Principales caractéristiques:

- ▶ Structure en X exclusive
- ▶ Grande rigidité
- ▶ Surface extérieure avec protection UV
- ▶ Bonne transmission de la lumière
- ▶ Diffusion de la lumière (parois intérieures diffusantes)
- ▶ Excellente isolation thermique
- ▶ Confort d'utilisation – degrés de contrôle solaire IR
- ▶ Résistance élevée aux chocs
- ▶ Résistance aux intempéries à long terme
- ▶ Garantie de dix ans
- ▶ Installation rapide et simple

Couleurs disponibles:

- ▶ Incolore
- ▶ Blanc opalin

Sur demande:

- ▶ Jaune
- ▶ Orange
- ▶ Rouge
- ▶ Violet
- ▶ Bleu
- ▶ Vert
- ▶ Contrôle solaire I.R. (teinte verte)

LEXAN™ Tough
Polycarbonate Sheet Virtually
Unbreakable
LEXAN is a trademark of SABIC



FAÇADES ET TOITS TRANSLUCIDES

Plaques opaques pc/abdos pour intérieur

LEXAN™ Cliniwall™

- ▶ Plaque opaque PC/ABS sans halogènes
- ▶ Propriétés antibactériennes de qualité spécifique
- ▶ Excellente résistance aux produits chimiques, y compris aux taches de sang et d'urine
- ▶ Facile à nettoyer et à désinfecter
- ▶ Résistant aux chocs et aux rayures
- ▶ Facile à façonner et à installer
- ▶ Résistant au feu et faible émission de fumées
- ▶ Haute durabilité

Plaques en polycarbonate compact

LEXAN™ Exell™ D – Exterior

- ▶ Plaques en polycarbonate compact avec protection UV sur les deux côtés.
- ▶ Extraordinaire Résistance aux chocs (incassables)
- ▶ Qualité optique
- ▶ Transmission de la lumière
- ▶ Faible poids (par rapport au verre)
- ▶ Bon comportement au feu
- ▶ Applications courbes ou plates
- ▶ Garantie de 10 ans
- ▶ Disponible dans: 3, 4, 5, 6, 7, 8, 9.5 et 12mm

Couleurs disponibles:

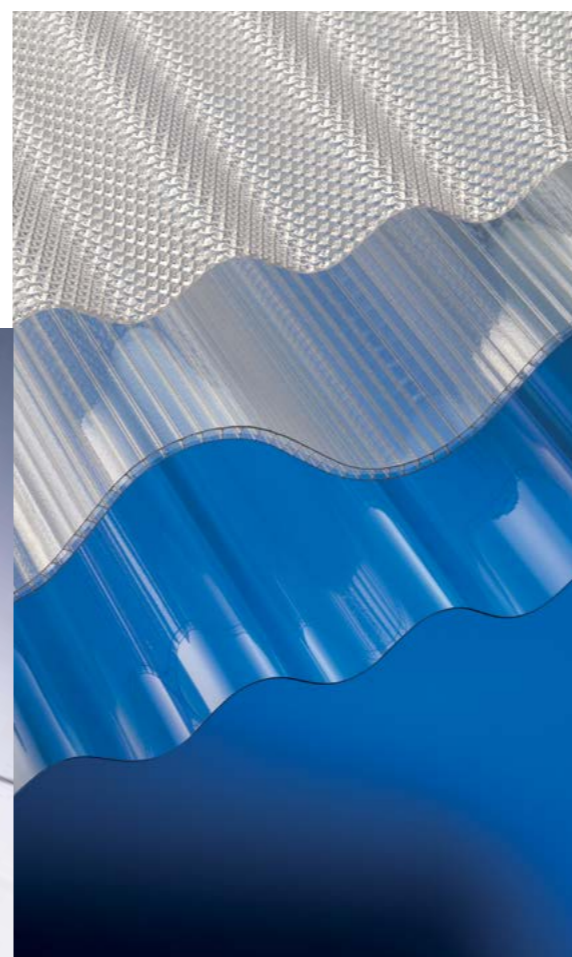
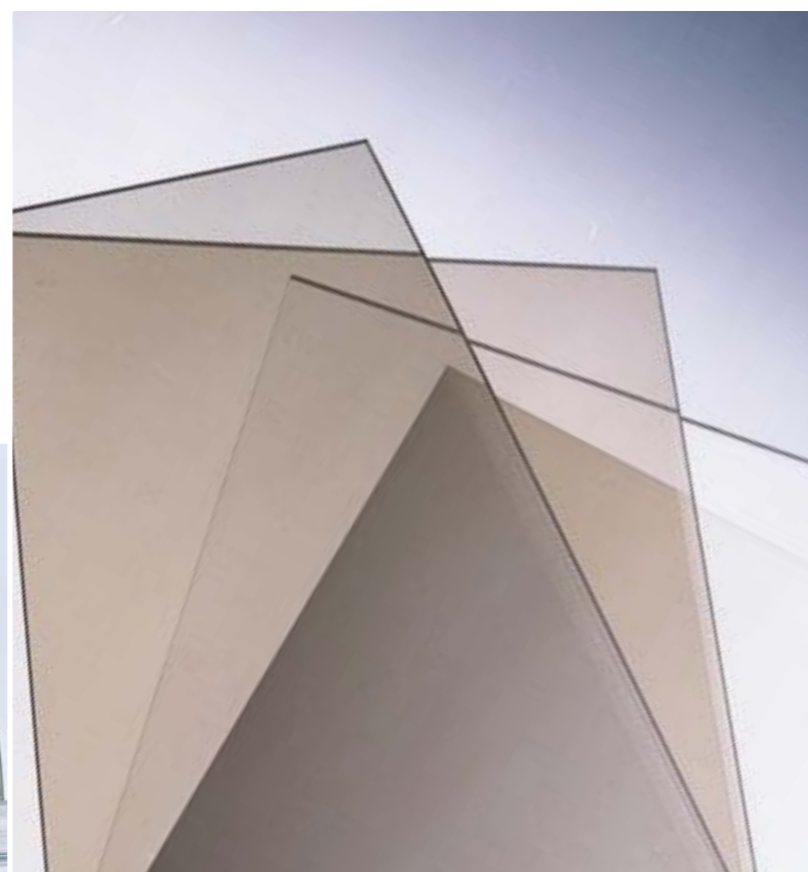
- ▶ Transparent
- ▶ Opalin
- ▶ Bronze

Plaques en polycarbonate ondulée/profilée

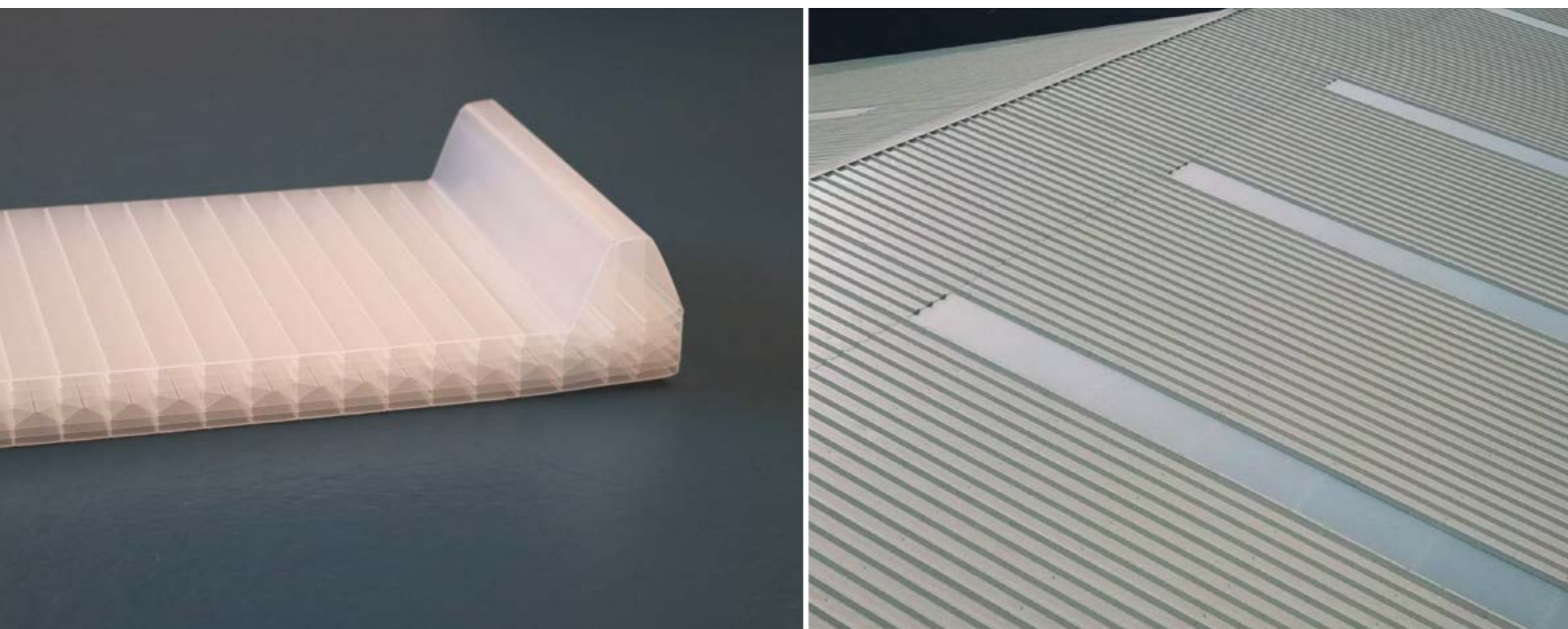
Marlon CS:

Plaques en polycarbonate ondulées/profilées avec protection UV, applications dans les toits industriels avec plaque profilé métallique.

- ▶ Profils sur demande
- ▶ Très légers
- ▶ Résistance aux chocs
- ▶ Protection UV côté extérieur
- ▶ Bonne transmission de lumière
- ▶ Bon comportement au feu
- ▶ Garantie de 10 ans



FAÇADES ET TOITS TRANSLUCIDES

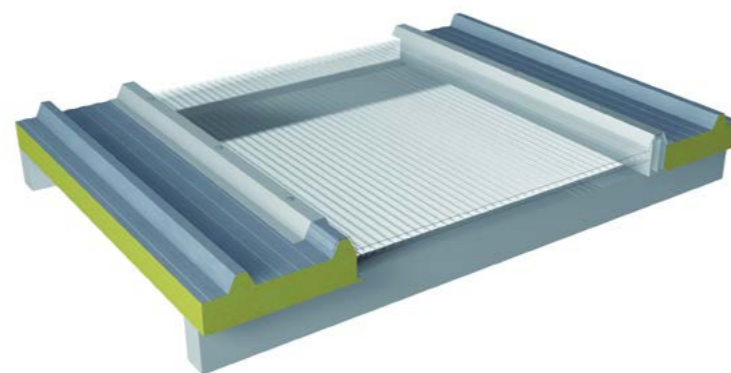


Termopainel PLP 1000-30

Des panneaux avec structure alvéolaire renforcée et géométrie appropriée approprié pour les applications sur les toitures industrielles avec panneau métallique sandwich, ou dans les toitures continus translucides.

Les panneaux PLP 1000-30, avec leur géométrie trapézoïdale alvéolaire renforcée, évitent le besoin traditionnel d'utiliser un accessoire pour renforcer la zone de chevauchement avec le sandwich en polyuréthane.

Haute résistance mécanique, protection UV sur le côté extérieur, classement au feu B-s1-d0. Disponible en stock en 30mm, couleur Blanc Opalin et en grandes dimensions.



Façades translucides – LBE

Système de panneaux alvéolaire avec emboîtement mâle femelle pour façades continues translucides de grandes dimensions.

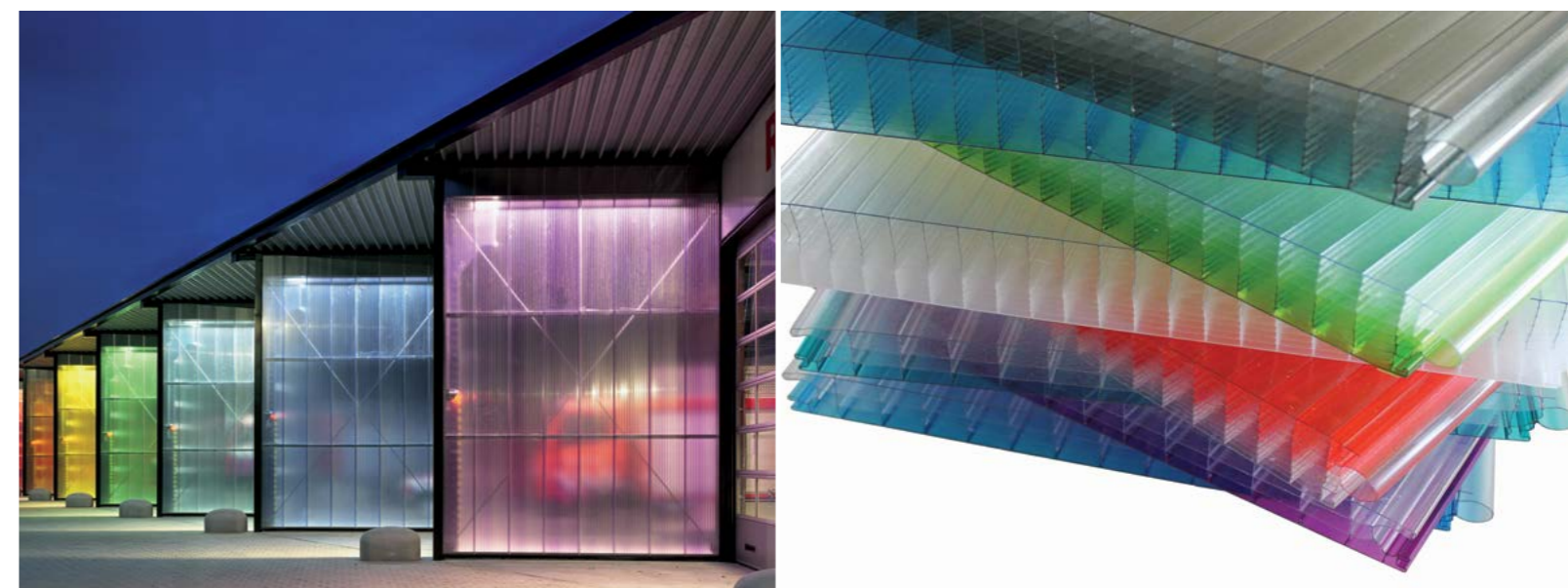
La gamme LBE peut être produite* en différentes épaisseurs selon les exigences mécanique et d'isolation thermique.

Épaisseurs: 40, 50 et 60mm

Accessoires: Vaste gamme d'accessoires, y compris le système de fenêtres.

Couleurs: Vaste gamme de couleurs, brillance, givre, pastel et polyvalence de développement de couleurs personnalisées.

Les combinaisons chromatiques des gammes Bi-Color, Duocolor et Decocolor permettent de combiner deux couleurs dans un seul panneau, offrant ainsi une liberté de design et une optimisation du filtrage de la lumière ambiante pour le confort d'utilisation.



* Quantités minimums sur demande en fonction des épaisseurs et de la gamme de couleurs.

FAÇADES ET TOITS PERSONNALISÉS

Façades et toits personnalisés

Facile à installer et sans perforations

La toiture intelligente Elysium, est un système de couverture métallique breveté avec raccord par pression, produite sur mesure et qui peut être installée avec succès sur des surfaces planes et inclinées dans des bâtiments industriels, commerciaux et résidentiels.

L'Elysium est un système polyvalent et facile à installer. Le système de raccord a été conçu pour fermer et joindre les plateaux sans avoir recours à des équipements spécifiques. Il n'est donc pas nécessaire de percer et d'installer des clips de support.

Ce système est disponible dans différents métaux et couleurs, afin de fournir un haut niveau de personnalisation, permettant d'identifier la solution la plus appropriée pour les différents types de bâtiments industriels, commerciaux et résidentiels.

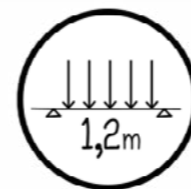
- ▶ Installation facile et rapide;
- ▶ Fixation directement sur le support sans clips de support;
- ▶ Autoportant/Praticable (supports à 1200mm);
- ▶ Imperméable sur pentes réduites (Elysium Plus);
- ▶ Gamme de finitions et de couleurs;
- ▶ Personnalisation



Caractéristiques



Sans perforations



Plateau structurel



Assemblage facile et rapide



Imperméabilisation sûre



Profilage sur place



Longueur sans fin



Remplacement facile





NOTES

Lined area for notes, consisting of horizontal grey lines on a white background.





AGI-Augusto Guimarães & Irmão, Lda est une entreprise de distribution présente depuis plus de 105 ans sur le marché portugais. Elle distribue les marques les plus importantes de polymères et d'équipements pour l'industrie manufacturière du plastique.

Pour répondre aux besoins du marché au Portugal, AGI a étendu, en 1992, son domaine d'activité au secteur du bâtiment, proposant une large gamme de matériaux avec application dans les intérieurs et les extérieurs. Sur la base d'un partenariat solide avec les principales marques du secteur, AGI présente aux architectes et gestionnaires d'ouvrages des solutions innovantes et de haute qualité, garantissant une durabilité, une esthétique et une durée de vie accrues de leurs projets.

Notre développement repose sur la satisfaction de nos clients, qui assurent la compétitivité de leurs projets grâce à la qualité de nos produits et au dévouement et professionnalisme d'une grande équipe.



**NOUS ASSURONS
LA COMPÉTITIVITÉ**

AGI-Augusto Guimarães & Irmão, Lda.
Apartado 100, 4406-901 Vila Nova de Gaia, Portugal

