

CATÁLOGO DE PRODUTOS  
CATÁLOGO DE PRODUCTOS

  
AUGUSTO GUIMARÃES  
& IRMÃO LDA



---

# MATERIAIS DE CONSTRUÇÃO

## MATERIALES DE CONSTRUCCIÓN





A AGI-Augusto Guimarães & Irmão, Lda está no mercado português desde 1915 e espanhol desde 2009. Ao longo dos últimos 105 anos, soube acompanhar a evolução tecnológica, ganhou a confiança dos seus parceiros e tornou-se líder no fornecimento de matérias-primas e equipamentos para a indústria de plásticos.

No setor da construção, a AGI inicia a sua atividade com a distribuição de placas de policarbonato compacto e celular LEXAN<sup>™</sup> da SABIC Innovative Plastics no início dos anos 90. Em 2004, incorpora na sua gama os compactos fenólicos para revestimentos de fachadas, sendo que realizou as principais obras de referência em Portugal e Espanha desde então até aos dias de hoje. Em 2016, fecha um acordo com a Fundermax sendo nomeado novo distribuidor para Portugal do produto Max Exterior.

Os compósitos de alumínio da ALBOND para revestimentos exteriores surgem também neste ano. Como complemento e para obras de interior, a AGI distribui também toda a gama de termolaminados e compactos da Arpa Industriale, o material inovador FENIX NTM<sup>®</sup>.

AGI-Augusto Guimarães & Irmão, Lda está presente en el mercado portugués desde 1915, y desde el 2009 en el mercado español. Durante los últimos 105 años, AGI ha sabido crecer con el cambio tecnológico, ganarse la confianza de sus clientes y es ahora un importante proveedor de materias primas y equipos para la industria del plástico.

En el sector de la construcción, AGI inicia su actividad en la década de los 90 con la distribución de placas de policarbonato compacto LEXANTM de SABIC Innovative Plastics. En 2004, AGI incorpora a su portfolio los compactos fenólicos de exteriores para revestimientos de fachadas participando en las principales obras de referencia en Portugal y España desde entonces hasta el día de hoy.

En 2016, AGI cierra un acuerdo con FUNDERMAX para ser el nuevo distribuidor del producto Max Exterior para Portugal y España. Ese año también se incorpora a la gama de productos el composite de aluminio ALBOND. Como complemento para los trabajos de diseño de interiores, AGI también ofrece toda la gama de HPL y de compacto de Arpa Industriale, el innovador material FENIX NTM<sup>®</sup>.

## Conteúdo | Contenido

Página



Asseguramos competitividade | Aseguramos la competitividad

04



Fachadas ventiladas

10



Compósito de alumínio | Composite de aluminio

14



Fachadas ventiladas em betão polímero | Fachadas ventiladas en hormigón polímero

18



Revestimentos interiores | Revestimientos interiores

20



Materiais inovadores | Materiales innovadores

24



Fachadas e coberturas translúcidas | Fachadas y cubiertas translúcidas

28



Fachadas e coberturas translúcidas | Fachadas y cubiertas translúcidas

31



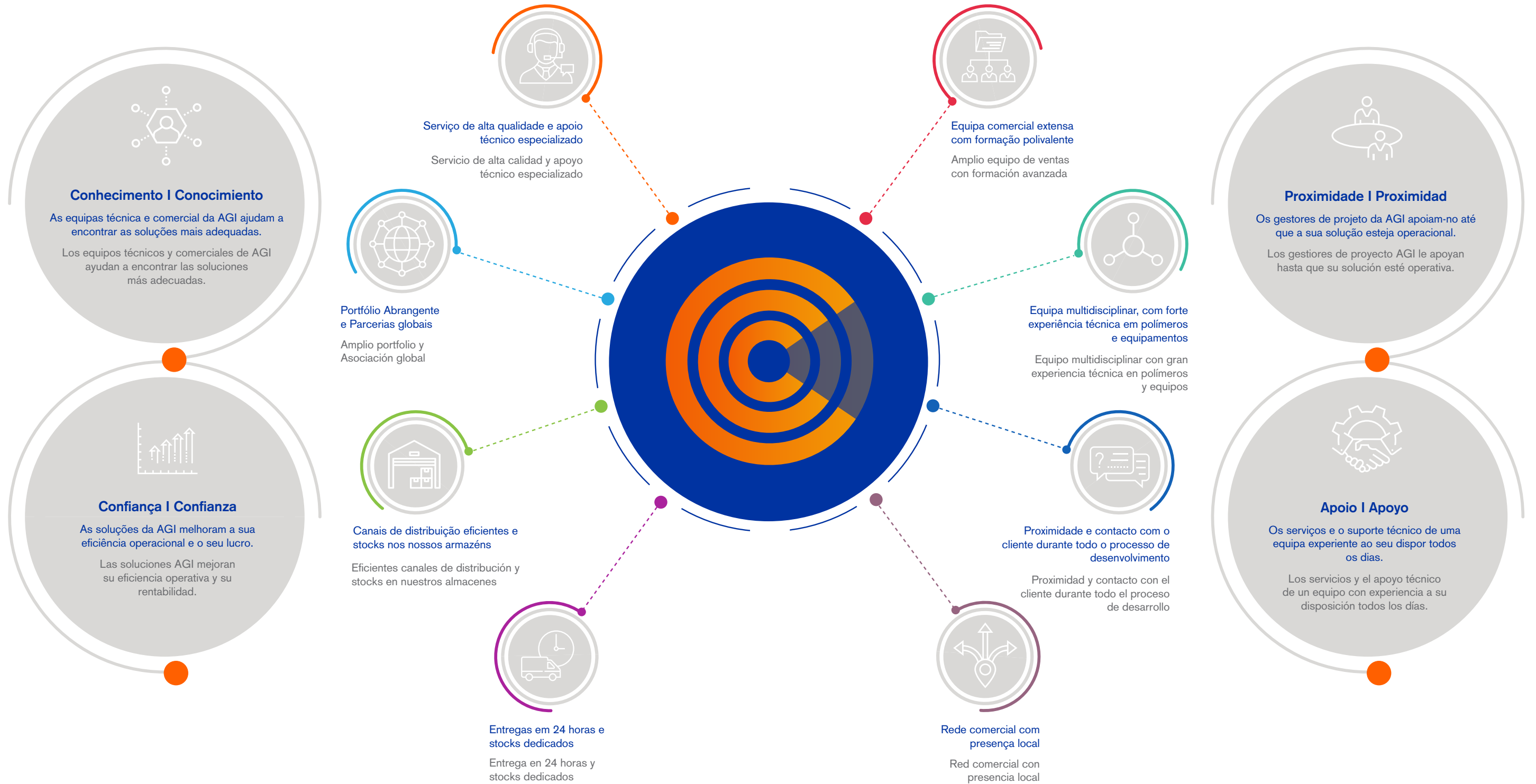
Fachadas e coberturas translúcidas | Fachadas cubiertas y translúcidas

32



Fachadas e coberturas personalizadas | Fachadas y cubiertas personalizadas

34



## 105 ANOS DE INOVAÇÃO 105 AÑOS DE INNOVACIÓN

**1** Ainda na primeira metade do século XX a AGI é pioneira no que se veio a tornar um novo setor industrial, importando as primeiras máquinas de injeção de termoplástico em Portugal; Desde la primera mitad del siglo XX, AGI es pionera en lo que después se ha convertido en un nuevo sector industrial, importando las primeras máquinas de inyección de termoplásticos en Portugal;

No início dos anos 90, a AGI foi das primeiras empresas a projetar e instalar sistemas centralizados de produção no seu setor e logo depois acrescentou à sua oferta as soluções de robótica. A principios de la década de los 90, AGI fue una de las primeras empresas en su sector en diseñar e instalar sistemas de producción centralizados, y posteriormente, en añadir soluciones de robótica a su oferta.

Precursora nas indústrias de cabos elétricos e das telecomunicações na década de 70; Precursor en las industrias de cables eléctricos y telecomunicaciones en la década de los 70;

Em 2002, a AGI expande a sua atividade para uma perspetiva Ibérica em aliança com o grupo Guzman Global; En 2002, AGI amplía su actividad con una visión Ibérica tras su alianza con el grupo Guzman Global;

Em 1990, inicia a distribuição de chapas de policarbonato Lexan, parceria que ainda mantém ao fim de quase 30 anos, e cria o departamento de materiais de construção; En 1990, AGI comenzó a distribuir planchas de policarbonato Lexan, una relación que se mantiene desde hace casi 30 años, origen del departamento de materiales de construcción;

Faz a 1ª instalação MES – Manufacturing Execution System - antecipando a era da indústria 4.0; Realiza la primera instalación MES - Manufacturing Execution System - anticipando la era de la industria 4.0;

Em 1995, torna-se na 1ª empresa de serviços em Portugal a possuir a certificação ISO9001; En 1995, se convierte en la primera empresa de servicios en Portugal en obtener la certificación ISO9001;

Ciente da importância económica e ambiental, a AGI promove a incorporação de sistemas de reciclagem desde a década de 70, tornando-se em 2019 a 1ª empresa de Distribuição de Polímeros no seu país a obter a certificação ISCC PLUS; Consciente de la importancia económica y ambiental, AGI promueve la incorporación de sistemas de reciclaje desde la década de 1970, convirtiéndose en 2019 en la primera empresa de distribución de polímeros de Portugal en obtener la certificación ISCC PLUS;

Vende a primeira máquina de injeção com inteligência artificial fruto da experiência de 2 décadas nesta área; Vende la primera máquina de inyección con inteligencia artificial fruto de dos décadas de experiencia en esta área;

A AGI – Augusto Guimarães & Irmão, Lda, passa a fazer parte do Grupo Hromatka, um dos principais grupos de distribuição no mercado de polímeros e especialistas locais, altamente qualificados. O Grupo Hromatka, com presença em 16 países europeus, conta já com 3 laboratórios próprios, 2 fábricas de compounding, 20 linhas de extrusão, 100 comerciais e mais de 8.000 clientes. Mantendo uma lógica local e de proximidade, este acontecimento veio permitir à AGI uma relação ainda mais próxima com os produtores de matérias-primas, destacando-se a cobertura geográfica em que o Grupo Hromatka passa a ter presença. AGI – Augusto Guimarães & Irmão, Lda. Pasa a formar parte del Grupo Hromatka, uno de los principales grupos de distribución del mercado de polímeros y especialistas locales altamente calificados. El Grupo Hromatka, con presencia en 16 países europeos, ya cuenta con 3 laboratorios propios, 2 fábricas de compuestos, 20 líneas de extrusión, 100 comerciales y más de 8.000 clientes. Manteniendo una lógica local y de proximidad, este evento permitió a AGI tener una relación aún más cercana con los productores de materias primas, destacando la cobertura geográfica en la que el Grupo Hromatka tiene presencia.

1ª Empresa de distribuição de polímeros em Portugal a comercializar equipamentos e filamentos para a impressão 3D; Primera empresa de distribución de polímeros en Portugal en vender equipos de impresión 3D y filamentos;

A produtividade e estabilidade dos processos rapidamente foi identificada como crítica, levando à incorporação de equipamentos periféricos como refrigeradores e controladores de temperatura já em meados dos anos 60; La productividad y la estabilidad de los procesos se identificaron rápidamente como críticos, conduciendo a la incorporación de equipos periféricos como refrigeradores y controladores de temperatura a mediados de la década de los 60;

Já com forte vocação para plásticos técnicos, na década de 80 a AGI é nomeada distribuidora exclusiva da General Electrics Plastics, relação que mantém actualmente com a SABIC; Ya con una fuerte vocación por los plásticos técnicos, en la década de los 80, AGI es designado como distribuidor exclusivo de General Electrics Plastics, relación que se mantiene actualmente con SABIC;



Diga-nos o que deseja e a AGI, juntamente com as suas representadas líderes no setor, terá os equipamentos e materiais necessários para o sucesso do seu projecto.

Díganos qué desea y desde AGI, de la mano de nuestros proveedores líderes de la industria, dispondrán del equipo y de los materiales necesarios para el éxito de su proyecto.

**Conte connosco, nós asseguramos competitividade.**

**Puede contar con nosotros. Aseguramos la competitividad.**

### Matérias-primas e Equipamentos | Materias primas y equipos

Distribuidor das principais marcas de matérias-primas plásticas com aplicação nos mais diversos setores de actividade.

Vasto conjunto de soluções de equipamentos, gerais e específicos, para a indústria automóvel, indústria médica ou indústria de embalagens e outros mercados que operem com matérias-primas plásticas.

Distribuidor de las principales marcas de materias primas plásticas con aplicación los más diversos sectores de actividad.

Distribuidor oficial de las mejores marcas de equipos para la industria, AGI ofrece a sus clientes una amplia gama de soluciones de equipos, generales y específicos, para la industria automotriz, la industria médica, la industria de envases y cualquier otro mercado que opere con materias primas plásticas.



### Materiais de Construção Materiales de construcción

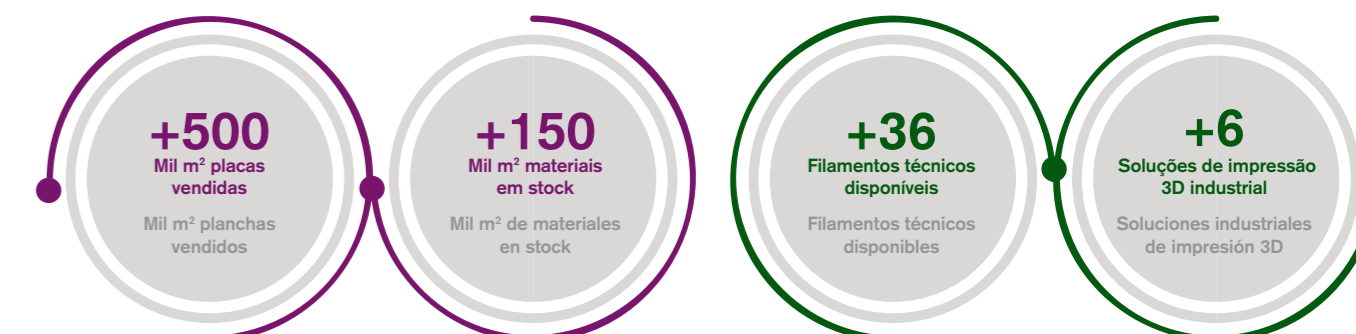
Soluções para revestimentos de fachadas e interiores em compostos fenólicos, HPL melamínico e policarbonato, entre outros materiais para a construção.

### Impressão 3D Impresión 3D

1ª Empresa de distribuição de polímeros em Portugal a comercializar equipamentos e filamentos para a impressão 3D.

Productos para revestimientos de fachadas e interiores en compuestos fenólicos, HPL melamínico y policarbonato, entre otros materiales para la construcción.

1ª Empresa de distribución de polímeros en Portugal que comercializa equipos y filamentos para la impresión 3D.



## FACHADAS VENTILADAS



For you to create

Fundermax



Max Exterior é um produto de construção de alta qualidade que se utiliza especialmente para revestimentos de fachadas e varandas. Os painéis Max Exterior da Fundermax são compactos termoestáveis fabricados de acordo com a norma EN 438-6, tipo EDF, a alta pressão (HPL) e com uma resina desenvolvida com tecnologia Fundermax. Estes painéis têm garantia de 10 anos de estabilidade de cor na Classe 4-5 segundo a Escala Internacional de Cinzentos.

Max Exterior es un producto de construcción de alta calidad que se utiliza especialmente para revestimientos duraderos de exteriores, balcones y fachadas. Las placas Max Exterior son compactos termoestables fabricados de conformidad con la norma EN 438-6, tipo EDF, de alta presión (HPL) utilizando una resina desarrollada especialmente con tecnología Fundermax. Los paneles Max Exterior tienen una garantía de 10 años de estabilidad del color en la clase 4-5 según la escala internacional de grises.

## FACHADAS VENTILADAS

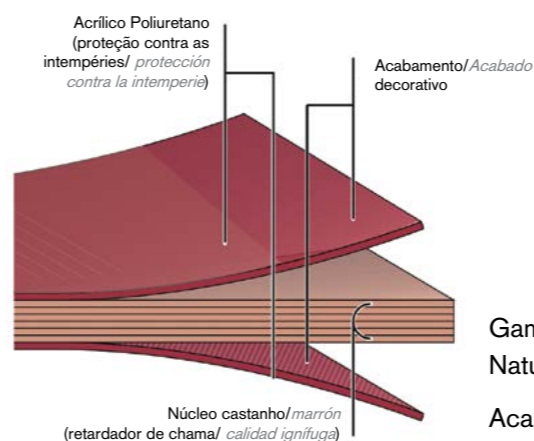
### Características:

- ▶ Ideais para revestimentos exteriores
- ▶ Resistente à intempérie segundo a norma EN ISO 4892-2
- ▶ Resistente à luz segundo a norma EN ISO 4892-3
- ▶ Duplamente endurecido
- ▶ Resistente aos arranhões
- ▶ Resistente aos solventes
- ▶ Resistente ao granizo
- ▶ Fácil de limpar
- ▶ Resistente aos impactos segundo a norma EN ISO 178
- ▶ Decorativo
- ▶ Autoportante
- ▶ Comportamento à flexão segundo a norma EN ISO 178
- ▶ Resistente à geada de -80°C a 180°C (DMTA-OFI 300.128)
- ▶ Resistente ao calor de -80°C a 180°C (DMTA-OFI 300.128)
- ▶ Fácil montagem



For you to create

Fundermax



Gama de cores/colores: Metallic, Colours, Nature, Material, Authentic

Acabamentos/Acabados: NT, NG, NH, NY

Certificaciones/Certificaciones: PEFC e FSC

Formatos: 2800x1300mm; 4100x1300mm; 2800x1854mm; 4100x1854mm

NT - Efeito mate sedoso com um acabamento subtil em relevo.

Efecto mate sedoso con un acabado en sutil relieve.

NG - Efeito brilhante de alta qualidade que realça qualquer decorativo.

Efecto brillo de alta calidad que realza cualquier decoración.

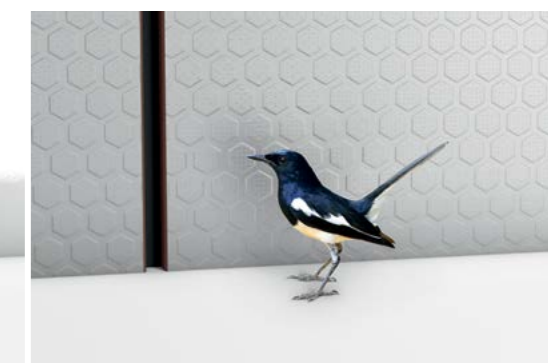
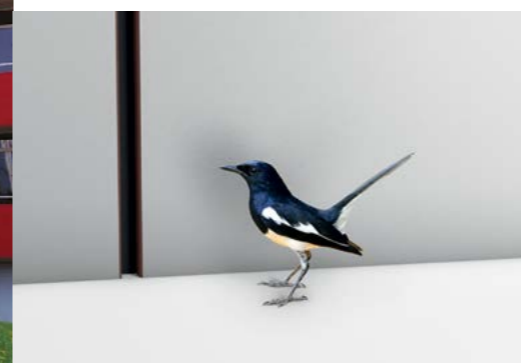


NY - Rugoso com reflexos de brilho e mate, textura em relevo.

Efecto rugoso con reflejos brillo y mate. Textura en relieve.

NH - Superfície com textura especial antiderrapante.

Superficie con textura especial antideslizante.



### Características:

- ▶ Ideal para revestimientos exteriores
- ▶ Resistente a la intemperie según la norma EN ISO 4892-2
- ▶ Resistente a la luz según la norma EN ISO 4892-3
- ▶ Doblemente endurecido
- ▶ Resistente al rayado
- ▶ Resistente a los disolventes
- ▶ Resistente al granizo
- ▶ Fácil de limpiar
- ▶ Resistente a impactos de acuerdo con la norma EN ISO 178
- ▶ Decorativo
- ▶ Autoportante
- ▶ Comportamiento de flexión según la norma EN ISO 178
- ▶ Resistencia al calor y al frío, de -80°C a 180°C (DMTA OFI-300.128)
- ▶ Fácil montaje



### Impressão digital

Os painéis fenólicos Fundermax permitem uma personalização total da sua fachada. Converta a sua ideia em painéis de grande formato e dê carácter aos seus edifícios com desenhos exclusivos. Crie fachadas únicas, criativas e com um efeito ótico especial.

### Impresión digital

Los paneles fenólicos FUNDERMAX permiten una personalización completa de su fachada. Convierta su idea en paneles de gran formato y dé carácter a sus edificios con diseños exclusivos. Cree edificios con un efecto óptico e imagen especiales.

## COMPÓSITO DE ALUMÍNIO COMPOSITE DE ALUMINIO



### Categorias de produto/Categorías de producto

#### ALBOND 9000

Revestimentos Exteriores/Revestimientos Exteriores  
(Pvdf 4mm – 0,5/0,5 alu)

**20 Anos de Garantia**

**20 Años de Garantía**

#### ALBOND 5000

Sinalética/Rotulación  
(Poliéster 3mm – 0,3/0,3 alu)

**5 Anos de Garantia**

**5 Años de Garantía**



Os painéis de compósito de alumínio ALBOND fabricam-se com duas lâminas de alumínio lacado em Coil Coating coladas em ambas as faces de um núcleo de polietileno ou núcleo mineral.

Los paneles de composite de aluminio ALBOND se fabrican con dos láminas de aluminio lacado en Coil Coating adhesivadas en ambos lados de un núcleo de polietileno o núcleo mineral.



Dimensões/Dimensiones: Larguras/Anchos standard: 1000, 1250, 1500 e/y 2000mm; Longitude/Longitud máxima: 6000mm.

Espessuras/Espesores: 2 – 6mm

Resistência UV/Resistencia UV: Alta resistência aos UV com sistema de lacado PVDF. Intervalo de resistência: -50°C/+80 °C  
Alta resistencia a los UV con sistema de lacado PVDF. Intervalo de resistencia: -50°C/+80 °C

Coefficiente de Expansão Térmica/Coefficiente de Expansión Térmica: 0.024 mm/m/°C.

Isolamento sonoro/Aislamiento sonoro: 25 dB

Classificação ao fogo/Clasificación al fuego: B (Bs1d0)/A2 (A2s1d0)





## Vantagens dos painéis de compósito de alumínio ALBOND

- ▶ Liberdade de desenho
- ▶ Alargada gama de cores, efeitos e texturas
- ▶ Flexível, fácil de manipular e mecanizar
- ▶ Fácil de instalar
- ▶ Rígido e muito resistente
- ▶ Leve e mais fino que outros materiais de fachada
- ▶ Fácil de transportar e de manusear
- ▶ Fiável em caso de terremotos
- ▶ Cobre os defeitos das fachadas
- ▶ Fácil de limpar
- ▶ Ambientalmente responsável
- ▶ Completamente reciclável
- ▶ Elevada durabilidade

## Ventajas de los paneles de composite de aluminio ALBOND

- ▶ Libertad de diseño
- ▶ Variada gama de colores, efectos y acabados
- ▶ Flexible, fácil de manipular y mecanizar
- ▶ Fácil de instalar
- ▶ Rígido y muy plano
- ▶ Ligero y más fino que otros materiales de fachada
- ▶ Fácil de transportar y de manejar
- ▶ Fiable en terremotos
- ▶ Cubre los defectos de fachadas
- ▶ Fácil de limpiar
- ▶ Ambientalmente responsable
- ▶ Completamente reciclable
- ▶ Larga durabilidad



### Compósito de alumínio ideal para revestimentos exteriores

#### Todo o tipo de edifícios:

Centros Comerciais, Escritórios, Bancos, Hotéis, Estações de Serviço, Aeroportos, Estações de Comboio, Estádios de futebol, etc.

### Composite de aluminio ideal para revestimientos exteriores

#### Todas las tipologías de edificaciones:

Centros Comerciales, Oficinas, Bancos, Hoteles, Gasolineras, Aeroportos, Estaciones de Tren, Estadios de fútbol, etc.



## FACHADAS VENTILADAS EM BETÃO POLÍMERO

### FACHADAS VENTILADAS EN HORMIGÓN POLÍMERO



### Fachadas ventiladas

Um sistema de revestimento do edifício, que combina funções estéticas com um óptimo desempenho em termos de isolamento térmico e acústico.

As fachadas ventiladas ULMA são um sistema seguro, leve, estético e que contempla todos os requisitos de sustentabilidade ambiental. Ideal para obras novas como para obras de reabilitação.



Es un sistema de revestimiento del paramento del edificio que une características estéticas con eficaces ventajas en términos de aislamiento térmico y acústico.

La fachada ventilada ULMA es un sistema seguro, ligero y estético y que aúna todos los requisitos de sostenibilidad medioambiental. Ideal para edificios de nueva planta como para rehabilitación.

O betão polímero é um material de alta qualidade, composto por uma combinação de agregados de sílica e quartzo unidos por resinas de poliéster, criando assim um material com uma resistência quatro vezes superior ao betão convencional.

El hormigón polímero es un material de alta calidad compuesto por una selecta combinación de áridos de sílice y cuarzo ligados mediante resinas de poliéster, creando así un material con una resistencia cuatro veces mayor que el hormigón convencional.



### Vantagens:

- ▶ Produto não poroso
- ▶ Elevada resistência à tracção
- ▶ Elevada resistência ao choque
- ▶ Nenhuma absorção de água
- ▶ Elevada resistência à compressão
- ▶ Resistente aos ambientes industriais
- ▶ Durabilidade

### Ventajas:

- ▶ Producto no poroso
- ▶ Alta resistencia a la tracción
- ▶ Alta resistencia al choque
- ▶ Nula absorción de agua
- ▶ Alta resistencia a la compresión
- ▶ Resistente a los ambientes industriales
- ▶ Duradero en el tiempo

## REVESTIMENTOS INTERIORES REVESTIMIENTOS INTERIORES

### Fenólicos para interiores

Desde 1954, a ARPA Industriale desenha e fabrica painéis HPL de grande qualidade e com a mais alta tecnologia para diversas aplicações como arquitetura e desenho interior, desde o setor sanitário à construção naval, transporte, mobiliário comercial e cozinhas. A ARPA oferece uma ampla e diversa gama tanto em qualidade como espessura, desenho e acabamentos.

Desde 1954, ARPA Industriale diseña y fabrica paneles HPL de gran calidad con la tecnología más avanzada para diversas aplicaciones de arquitectura y diseño de interiores en sectores como el sanitario, la construcción naval, el transporte, el mobiliario comercial y las cocinas. ARPA ofrece una amplia y diversa gama tanto en calidad como en espesor, diseño y acabados.

# Arpa



### Termolaminados

0,8mm/0,9mm/1mm

A AGI fez uma seleção das cores mais apelativas e as mais surpreendentes texturas e criou a coleção Arpa for Kitchen na qual disponibiliza para entrega imediata mais de 35 cores, disponíveis no formato 3050x1300mm com espessura de 0,8mm/0,9mm/1mm ou em painel sandwich de 19mm.

### Laminados decorativos

0,8mm/0,9mm/1mm

AGI dispone de una selección de los colores más atractivos y las texturas más sorprendentes para crear la colección Arpa for Kitchen, disponible para entrega inmediata con más de 35 colores (formato 3050x1300mm) y espesores de 0,8mm/0,9mm/1mm o en panel sándwich de 19mm.

### Compactos HPL

10mm/12,7mm

A AGI coloca ao seu dispor para entrega imediata<sup>1</sup> uma ampla coleção de compactos fenólicos de 10 ou 12,7mm de espessura, disponível em placas de 4300x1850mm e núcleo negro.

### Compactos HPL

10mm/12,7mm

AGI pone a su disposición para entrega inmediata<sup>1</sup> una amplia colección de compactos fenólicos de 10 y 12,7mm de espesor, en placas de 4300x1850mm y núcleo negro.

<sup>1</sup>Salvo venda ou rutura de stock. Excepto venta o rutura de stock.



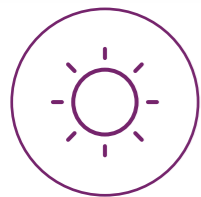
## CARACTERÍSTICAS



Resistência ao impacto  
Resistencia al impacto



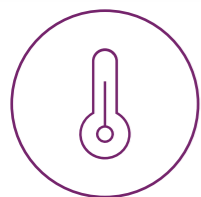
Resistência aos arranhões, uso e desgaste  
Resistencia a arañazos, uso y a la abrasión



Baixa refletividade da luz  
Baja reflectividad de la luz



Fácil de limpar  
Fácil de limpiar



Resistente à temperatura  
Resistente a la temperatura



Higiénico  
Higiénico



Adequado para zonas de preparação de alimentos  
Adecuado para zonas de preparación de alimentos



## MATERIAIS INOVADORES MATERIALES INNOVADORES

FENIX NTM® – um material super mate – é um inovador produto de design de interiores, criado pela Arpa, que combina soluções esteticamente elegantes com a mais avançada performance tecnológica. É produzido através de resinas de última geração que atribuem a este material novas propriedades, abrindo novas portas ao design de interiores. Com baixa refletividade da luz, a sua superfície é extremamente opaca, anti-impressões digitais e tem um toque muito suave. Graças às suas tecnologias exclusivas, FENIX NTM® permite a reparação de micro riscos superficiais por ação do calor.

FENIX NTM® es un material supermate para el diseño de interiores que combina elegantes soluciones estéticas con prestaciones tecnológicas de vanguardia. Se produce con resinas de última generación que ofrecen a este material nuevas propiedades, ampliando la creatividad en el diseño de interiores. Con baja reflectancia de la luz, su superficie es extremadamente mate, anti-huella digital y muy suave al tacto. Gracias a sus tecnologías exclusivas, FENIX NTM® permite la reparación de microarañazos superficiales por acción del calor.



Baixa refletividade da luz, superfície extremamente mate

Reflectancia mínima de la luz, superficie extremadamente mate



Reparação de micro riscos superficiais por ação do calor

Reparabilidad térmica de microarañazos superficiales



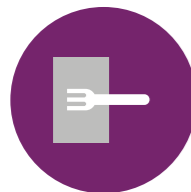
Toque suave

Suave al tacto



Anti-impressões digitais

Anti-huella digital



Resistente aos riscos e à abrasão

Resistente a los arañazos y a la abrasión



Resistente ao calor seco

Resistente al calor seco



Elevada resistência aos dissolventes ácidos e reagentes domésticos

Alta resistencia a disolventes ácidos y reactivos para uso doméstico



Propriedades anti-bacterianas reforçadas

Propiedad anti-bacterias reforzada



# FENIX NTM®

## MATERIAIS INOVADORES MATERIALES INNOVADORES

Formatos: 4200x1600mm; 3050x1300mm

Espessuras/Espesores: 0,9mm; 1,2mm; 10mm; 12mm

Aplicações/Aplicaciones: Cozinhas; Casas de banho; Mobiliário; Áreas de Saúde; Hotelaria; Escritório;

Elevadores; Portas./Cocinas; Baños; Mobiliario; Centros de Salud; Hostelería; Oficinas; Ascensores; Puertas.

FENIX NTM® tem uma elevada resistência aos arranhões, à abrasão, à fricção e ao calor. Incluindo também resistência a impactos, solventes ácidos e reagentes domésticos. Isto reduz significativamente a carga bacteriana tornando a sua superfície higiénica e fácil de limpar. É também hidrorrepelente e à prova de mofo.

Graças às suas características especiais, FENIX NTM® pode ser usado para aplicação horizontal ou vertical e em várias aplicações interiores, quer para casas ou zonas comerciais: cozinhas, casas de banho, como material para bancadas, painéis de revestimento, portas e paredes; hospitais, áreas de saúde, assim como mobiliário mesas, prateleiras, cadeiras, divisórias.

FENIX NTM® es altamente resistente al rayado, a la abrasión, al roce y al calor seco. Elevada resistencia a golpes, a los solventes ácidos y a los reactivos de uso doméstico. Posee una alta capacidad de disminución de la carga bacteriana que hace que su superficie resulte muy higiénica y fácil de limpiar. También es hidrófugo y antimoho.

Gracias a sus características especiales, FENIX NTM® se puede utilizar en aplicaciones tanto horizontales como verticales y en múltiples soluciones típicas del diseño de interiores en ámbito residencial o comercial; desde una cocina a un baño, como material para encimeras, o para revestir tanto las puertas de los armarios y de la casa como las paredes. En el sector Hotelero o sanitario, para paredes antisalpicaduras o en elementos de mobiliario como mesas, librerías, sillas y tabiques o mamparas divisorias.



Este não é apenas um material funcional que satisfaz um grande número de procuras diárias mas também fornece uma nova linguagem que revela a sua identidade única. A escolha estilística para este material com uma superfície evocativa foi inspirada na própria natureza: brancos quentes ou frios de paisagens de inverno; cinzentos intensos de águas paradas ou o tom pérola de enxurradas estrondosas; magnólia e bege que capturam a essência da terra; o azul e preto do céu iluminado ou céu muito escuro.

El FENIX NTM® no es sólo un material funcional que satisface un gran número de las necesidades diarias sino que también proporciona un nuevo lenguaje que revela su identidad única. La elección estilística para este material que tiene una superficie evocadora se inspira en la naturaleza: blanco frío o caliente del paisaje de invierno; grises intensos de aguas reposadas; o blanco perla de los atronadores aludes; magnolia y beige que captan la esencia de la tierra; el azul del cielo iluminado y el negro del cielo de tormenta.



## FACHADAS E COBERTURAS TRANSLÚCIDAS FACHADAS Y CUBIERTAS TRANSLÚCIDAS

### Placas policarbonato alveolar/celular Lexan™

- ▶ Thermoclear™ 2 UV
- ▶ Thermoclick™

### Placas policarbonato compacto

- ▶ Lexan™ Exell™ D - Exterior

### Placas PC/ABS

- ▶ LEXAN™ Cliniwall™

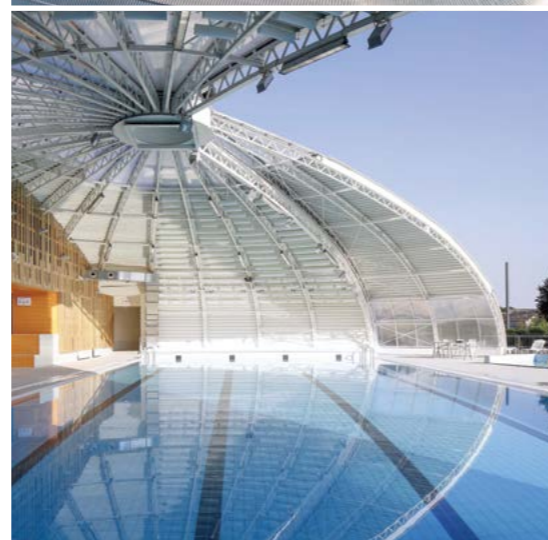
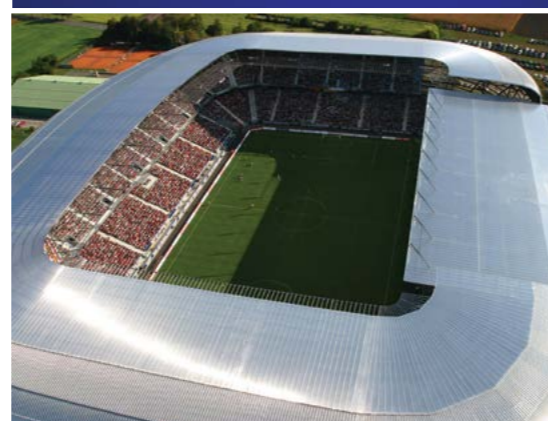
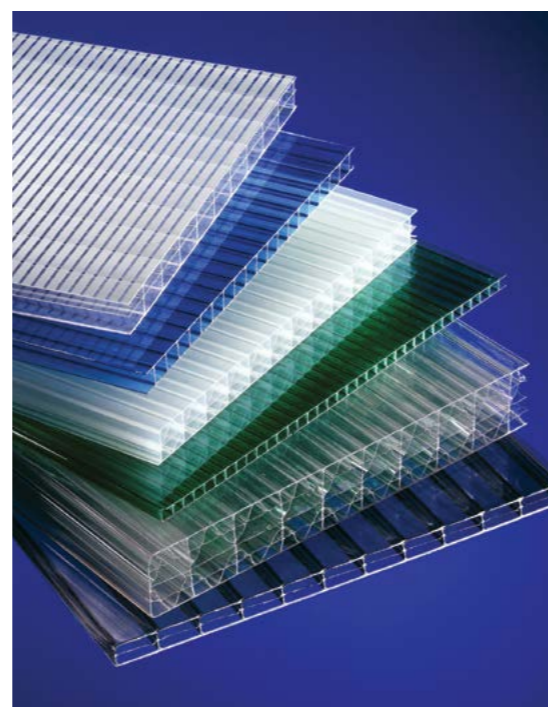
### Placas policarbonato alveolar LEXAN™

#### LEXAN™ Thermoclear™ 2UV

Chapas alveolares constituídas por várias paredes, com proteção exclusiva aos UV em ambas as faces. Esta característica garante melhor performance das chapas em aplicações verticais cujas peças estão sujeitas à incidência dos raios solares nas suas duas faces, bem como elimina os frequentes equívocos na instalação da superfície protegida para o exterior. De igual modo, obtém-se uma melhoria substancial no aproveitamento de cortes de peças triangulares.

Placas celulares formadas por varias paredes, con protección exclusiva contra los rayos UV en ambas caras. Esta característica permite un mejor rendimiento de las placas en aplicaciones verticales cuyas superficies están expuestas a los rayos solares en ambas caras, y también para evitar las frecuentes errores en la instalación de la superficie protegida hacia el exterior. Asimismo, se obtiene una mejora sustancial en el aprovechamiento de los cortes de piezas triangulares.

- ▶ Proteção exclusiva aos UV em ambas as faces em toda a gama/Protección exclusiva contra los rayos UV por las dos caras en toda la gama
- ▶ Garantia 10 anos (perda de t.l. admissível apenas 2% – consultar parâmetros)/Garantía de 10 años (pérdida de t. l. admisible solo 2 %; consultar parámetros)
- ▶ Elevada transmissão de luz/Excelente transmisión de la luz
- ▶ Elevada resistência ao impacto/Gran resistencia a los impactos
- ▶ Comportamento ao fogo: autoextinguível / Comportamiento ante el fuego: autoextinguible
- ▶ Espessuras disponíveis/Espesores disponibles: 6, 8, 10, 16, 20, 25, 32, 40 mm



### LEXAN™ Thermoclick™ LTC40/4X 4000

Ideal para construção de fachadas translúcidas contínuas sem necessidade de perfilaria vertical de união, fixação em perfilaria perimetral específica. Painéis em policarbonato com largura útil de 500 mm, encaixe macho-fêmea, com 40 mm de espessura, estrutura de 5 paredes reforçadas com estrutura em X com extra rigidez, paredes interiores rugosas com efeito difusor. Isolamento térmico com coeficiente  $k=1,27 \text{ W/m}^2$ .  $K \pm 0,1$  Lado exterior protegido dos raios UV e lado interior com meia ranhura para permitir fixação pontual intermédia por meio de chave de fixação.

Ideal para la construcción de fachadas translúcidas continuas sin necesidad de perfilaria vertical de unión, con fijación mediante perfilaria perimetral específica. Planchas de policarbonato de 500mm de ancho, montaje machihembrado, de 40mm de espesor, estructura alveolar de 5 paredes reforzada y con paredes interiores rugosas con efecto difusor. Aislamiento térmico con coeficientes  $k=1,27 \text{ W/m}^2$  y  $K=1 \text{ W/m}^2$ . Cara exterior con protección de rayos UV y cara interior con ranura para una fijación puntual intermedia mediante anclaje específico.

#### Principais características/Principales características:

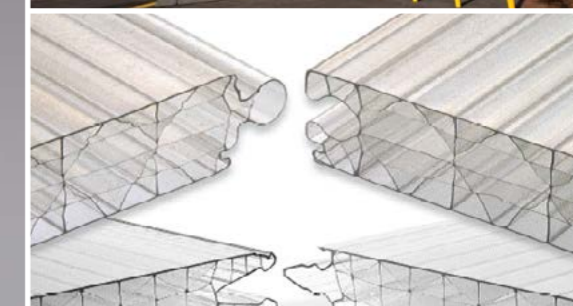
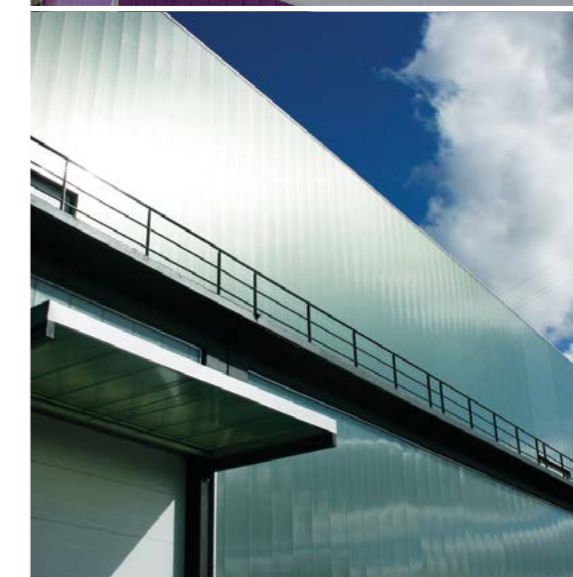
- ▶ Estrutura em X exclusiva/Estructura en X exclusiva
- ▶ Grande rigidez/Gran rigidez
- ▶ Superfície exterior com proteção UV/Superficie exterior con protección UV
- ▶ Boa transmissão de luz/Buena transmisión de la luz
- ▶ Difusão de luz (paredes interiores difusoras)/Difusión de la luz (paredes interiores difusoras)
- ▶ Excelente isolamento térmico/Excelente aislamiento térmico
- ▶ Conforto de utilização – graus Controle Solar IR/Confort de uso, grados de control solar IR
- ▶ Grande resistência ao impacto/Gran resistencia a los impactos
- ▶ Resistência à intempérie a longo prazo/Resistencia a la intemperie a largo plazo
- ▶ Garantia decenal/Garantía de 10 años
- ▶ Instalação rápida e simples/Instalación rápida y sencilla

#### Cores disponíveis/Colores disponibles:

- ▶ Incolor/Incoloro
- ▶ Branco Opalino/Blanco Opal

#### Sob consulta:

- ▶ Amarelo/Amarillo
- ▶ Laranja/Naranja
- ▶ Vermelho/Rojo
- ▶ Violeta
- ▶ Azul
- ▶ Verde
- ▶ Controle Solar I.R. (tonalidade verde)  
Control solar I.R. (tonalidad verde)



## FACHADAS E COBERTURAS TRANSLÚCIDAS

### FACHADAS Y CUBIERTAS TRANSLÚCIDAS

#### Placas opacas pc/abs para interior

##### Placa sólida de policarbonato para revestimiento de paredes

###### LEXAN™ Cliniwall™

- ▶ Placa opaca de PC/ABS sem halogéneos/sin halogéneos
- ▶ Propriedades anti-bacterianas em grau específico/Propiedades anti-bacterianas en un grado específico
- ▶ Excelente resistência aos químicos, incluindo manchas de sangue e urina/Excelente resistencia a los químicos, incluyendo manchas de sangre y orina
- ▶ Fácil de limpar e desinfetar/Fácil de limpiar y desinfectar
- ▶ Resistente ao impacto e arranhões/Resistente a los impactos y arañazos
- ▶ Fácil de moldar e instalar/Fácil de moldear e instalar
- ▶ Resistente ao fogo e baixa emissão de fumos/Resistente al fuego y baja emisión de humos Bs1d0
- ▶ Elevada durabilidade/Alta durabilidad



#### Placas de policarbonato compacto

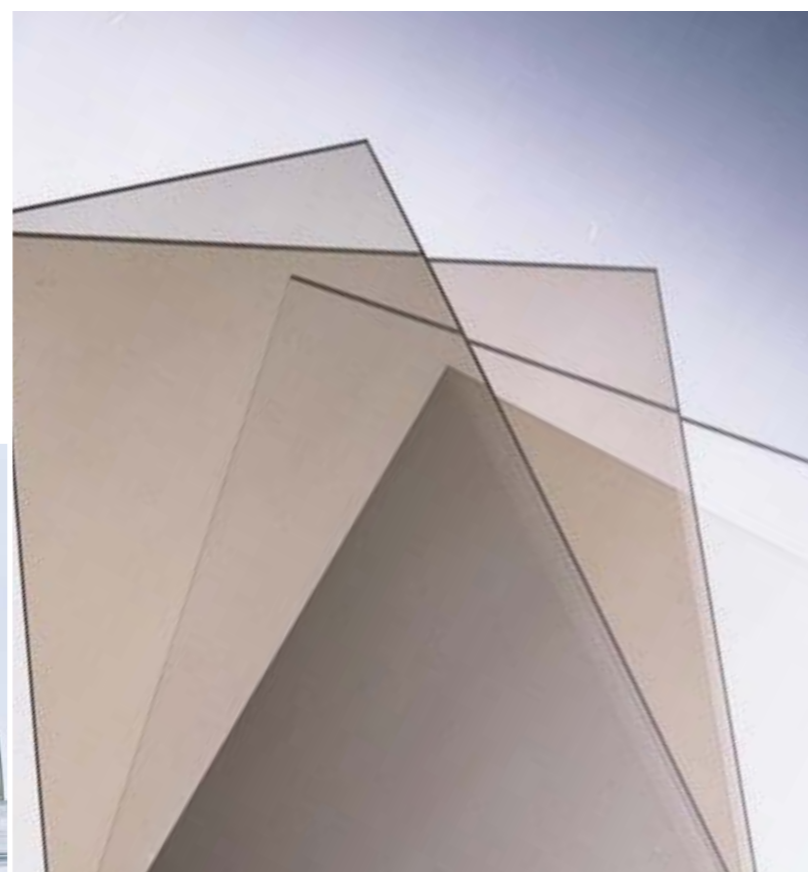
##### Planchas de policarbonato compacto

###### LEXAN™ Exell™ D – Exterior

- ▶ Chapas de policarbonato compacto com proteção aos UV em ambas as faces./Placas de policarbonato compacto con protección frente a los rayos UV por ambas caras.
- ▶ Extraordinária resistência ao impacto (inquebráveis)/Extraordinaria resistencia a los impactos (irrompibles)
- ▶ Aplicações de segurança/Aplicaciones de seguridad
- ▶ Qualidade óptica/Calidad óptica
- ▶ Transmissão de luz/Transmisión de la luz
- ▶ Baixo peso (comparativamente ao vidro)/Bajo peso (en comparación con el vidrio)
- ▶ Bom comportamento ao fogo/Buen comportamiento frente al fuego
- ▶ Aplicações curvas ou planas/Aplicaciones curvas o planas
- ▶ Garantia de 10 anos/Garantía de 10 años
- ▶ Disponível em/Disponible en: 3, 4, 5, 6, 7, 8, 9.5 e/y 12mm

###### Cores disponíveis/Colores disponibles:

- ▶ Transparente
- ▶ Opalino/Blanco Opal
- ▶ Bronze/Bronce



#### Placas policarbonato ondulado/perfilado

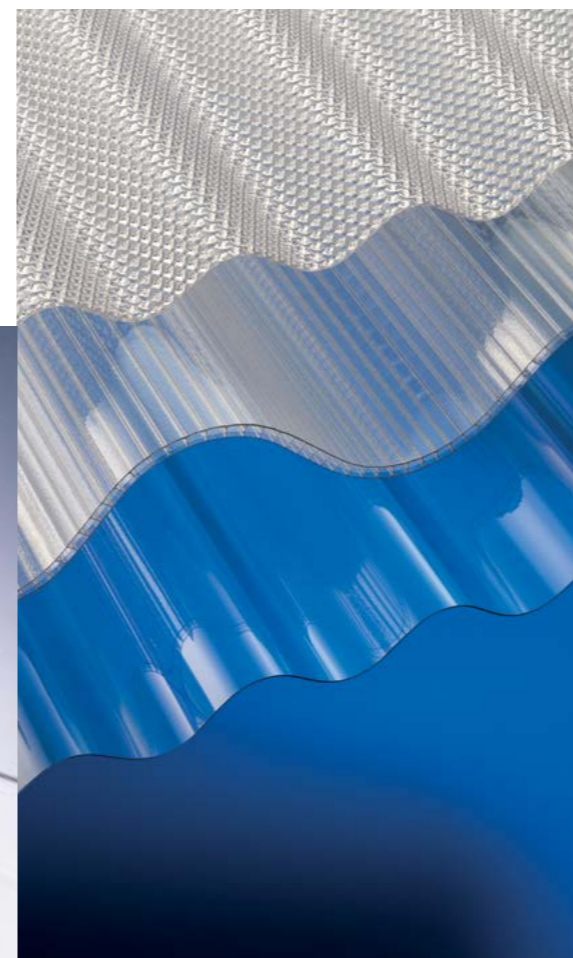
##### Planchas de policarbonato ondulado/perfilado

###### Marlon CS:

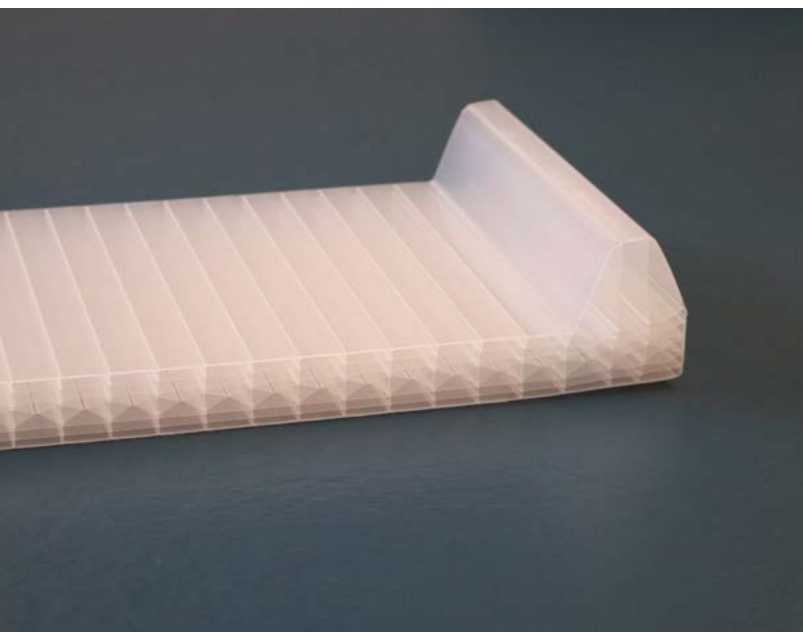
Chapas de policarbonato ondulado/perfilado com proteção aos UV, aplicações em coberturas industriais com chapa perfilada metálica.

Placas de policarbonato ondulado/perfilado con protección contra rayos UV para aplicaciones en cubiertas industriales con chapa perfilada metálica.

- ▶ Perfis sob consulta/Perfilados bajo consulta
- ▶ Muito leves/Muy ligeros
- ▶ Resistência ao impacto/Resistencia a los impactos
- ▶ Proteção UV lado exterior/Protección UV por el lado exterior
- ▶ Elevada transmissão de luz/Elevada transmisión de la luz
- ▶ Bom comportamento ao fogo/Buen comportamiento frente al fuego
- ▶ Garantia de 10 anos/Garantía de 10 años



## FACHADAS E COBERTURAS TRANSLÚCIDAS FACHADAS Y CUBIERTAS TRANSLÚCIDAS



### Termopanel PLP 1000-30

Painéis com estrutura alveolar reforçada, e geometria adequada para aplicação em coberturas industriais com painel metálico sandwich, ou em coberturas contínuas translúcidas.

Os painéis PLP 1000-30 com a geometria trapezoidal alveolar reforçada, evitam a tradicional necessidade do uso de acessório para reforço da zona de sobreposição com sandwich de poliuretano.

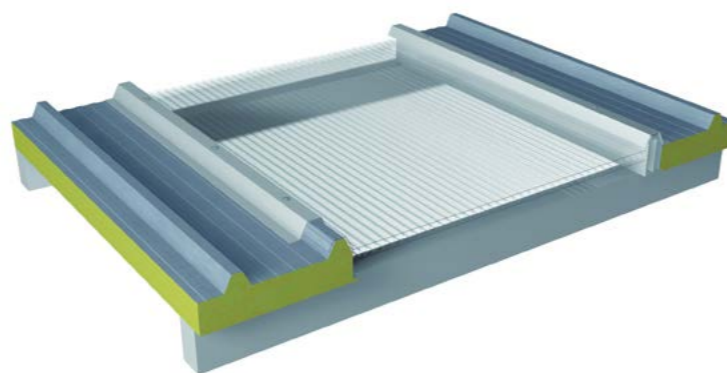
Elevada resistência mecânica, proteção UV lado exterior, classificação ao fogo B-s1-d0. Disponíveis de stock em 30mm, cor Branco Opalino e em grandes dimensões.

### Termopanel PLP 1000-30

Paneles de policarbonato para cubierta con estructura celular reforzada óptimos para su utilización en cubiertas industriales de panel sándwich metálico o en revestimientos continuos translúcidos.

Los paneles PLP 1000-30 tienen geometría trapezoidal celular reforzada que evita la necesidad habitual de utilizar un accesorio para reforzar la zona de superposición con el panel sandwich.

Alta resistencia mecánica, protección UV en el exterior, resistencia al fuego B-s1-d0. Disponible en stock en espesor 30mm, color Blanco Opal y formatos largos.



### Fachadas translúcidas – LBE

Sistema de painéis alveolares com encaixe macho fêmea para fachadas contínuas translúcidas de grandes dimensões.

A gama LBE pode ser produzida\* em várias espessuras consoante as exigências mecânicas e ou de isolamento térmico.

Espessuras: 40, 50 e 60mm

Acessórios: Ampla gama de acessórios, incluindo sistema de janelas.

Cores: Ampla gama de cores, acabamento brilho, frost, pastel, e versatilidade de desenvolvimento de cores sob encomenda.

Combinações cromáticas nas gamas Bi-Color, Duocolor e Decocolor permitem conciliar duas cores num só painel proporcionando liberdade de design e otimização de filtragem de luz ambiente para conforto de utilização.

### Fachadas translúcidas – LBE

Sistema de paneles de policarbonato celular con conectores machihembrados para grandes fachadas continuas translúcidas.

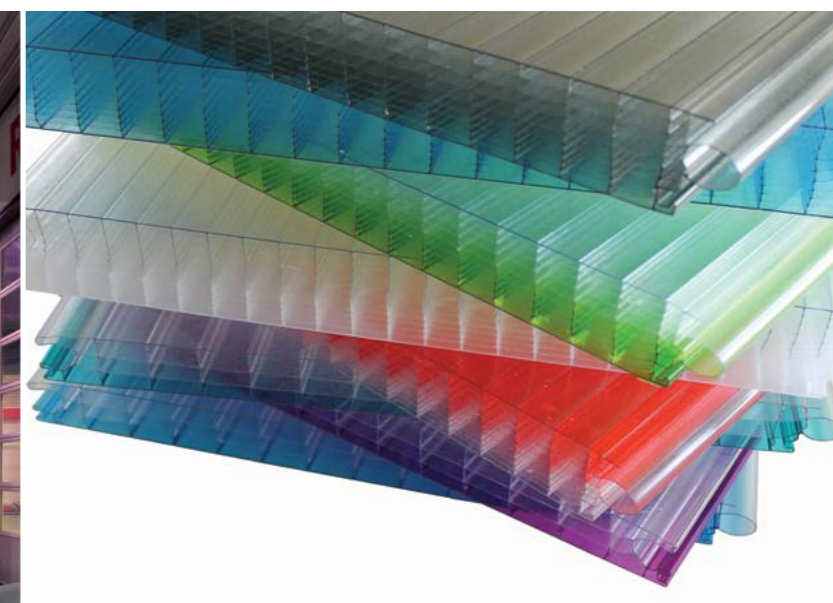
La gama LBE se puede producir en varios espesores dependiendo de los requisitos mecánicos y/o de aislamiento térmico.

Espesores: 40, 50 y 60mm

Accesorios: Ampla gama de accesorios, incluyendo un sistema para las ventanas.

Colores: Ampla gama de colores, acabados mate, brillo, frost, pastel, y versatilidad de poder fabricar colores bajo pedido.

Las combinaciones cromáticas en las gamas Bi-Color, Duocolor y Decocolor permiten combinar dos colores en un único panel ofreciendo libertad de diseño y optimización de filtrado de luz y del confort ambiental interior.



\* Quantidades mínimas sob consulta segundo espessuras e gama de cores.

\* Cantidades mínimas de producción según espesores y gama de colores.



## FACHADAS E COBERTURAS PERSONALIZADAS

### FACHADAS Y CUBIERTAS PERSONALIZADAS

#### Fachadas e coberturas personalizadas

##### Fácil de instalar e sem perfurações

A cobertura inteligente Elysium, é um sistema de cobertura metálica patenteado com encaixe por pressão, produzida à medida que pode ser instalada com sucesso em superfícies planas e inclinadas em edifícios industriais, comerciais e residenciais.

O Elysium é um sistema versátil e de fácil de instalação. O sistema de encaixe foi desenvolvido para fechar e unir as bandejas sem necessidade de equipamento específico, pelo que não é necessário perfurar e instalar clips de suporte.

Este sistema está disponível em diferentes metais e cores, de forma a proporcionar um alto nível de personalização, permitindo identificar a solução mais apropriada para os distintos tipos de edifícios industriais, comerciais e habitacionais.

- ▶ Fácil e rápida instalação;
- ▶ Fixação direta ao suporte sem clips de apoio;
- ▶ Autoportante/Transitável (apoios a 1200mm);
- ▶ Impermeável em pendentes reduzidas (Elysium Plus);
- ▶ Gama de acabamentos e cores;
- ▶ Personalização

- ▶ Instalación fácil y rápida;
- ▶ Fijación directa al soporte sin clipos de apoyo;
- ▶ Autoportante/transitable (apoyos a 1200mm);
- ▶ Impermeable en pendientes reducidas (Elysium Plus);
- ▶ Gama de acabados y colores;
- ▶ Personalización

#### Fachadas y cubiertas personalizadas

##### Fácil de instalar y sin perforaciones

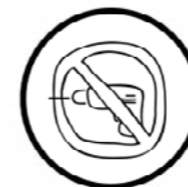
La cubierta inteligente Elysium es un sistema de cobertura metálica patentado con ajuste a presión, producido a medida que puede ser instalado con éxito en superficies planas o inclinadas en edificios industriales, comerciales o residenciales.

Elysium es un sistema versátil e de fácil instalación. El sistema de ajuste fue desarrollado para cerrar y unir las bandejas sin necesidad de equipamiento específico, por lo que no es necesario perforar e instalar clips de soporte.

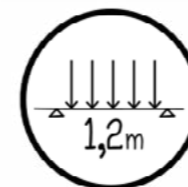
Este sistema está disponible en diferentes metales y colores, con el fin de garantizar un alto nivel de personalización, lo que le permite identificar la solución más apropiada para los distintos tipos de edificios industriales, comerciales y civiles.



#### Características



Sem perfurações  
Sin perforaciones



Bandeja estrutural  
Bandeja estructural



Montagem fácil e rápida  
Montaje fácil y rápido



Impermeabilidade segura  
Impermeabilidad segura



Perfiladora em obra  
Perfiladora en obra



Comprimento sem fim  
Longitud sin fin



Substituição fácil  
Fácil sustitución







AGI - Augusto Guimarães & Irmão, Lda é uma empresa de distribuição com mais de 105 anos no mercado português. Distribui as mais importantes marcas de polímeros e equipamentos para a indústria transformadora do plástico.

Para responder às necessidades do mercado em Portugal a AGI alargou, em 1992, a sua área de atuação ao setor da construção, oferecendo uma vasta gama de materiais com aplicação em interiores e exteriores. Com uma sólida parceria com as principais marcas do setor, a AGI apresenta a arquitetos e gestores de obras soluções inovadoras e de elevada qualidade, garantindo uma maior sustentabilidade, estética e durabilidade dos seus empreendimentos.

O nosso desenvolvimento faz-se pela satisfação dos nossos clientes que asseguram a competitividade dos seus processos com base na qualidade dos nossos produtos e pela dedicação e profissionalismo de uma grande equipa.

AGI - Augusto Guimarães & Irmão, Lda es una empresa de distribución con más de 105 años en el mercado portugués. Distribuye las marcas más importantes de polímeros y equipos para la industria de fabricación de plásticos.

En respuesta a las necesidades del mercado portugués, en 1992, AGI expandió su área de actividad al sector de la construcción, ofreciendo una amplia gama de materiales para uso en interiores y exteriores. Con una sólida relación con las marcas líderes en el sector, AGI presenta a arquitectos y directores de proyectos de construcción, soluciones innovadoras y de alta calidad, asegurando una mayor sostenibilidad, estética y durabilidad de sus proyectos.

Nuestro desarrollo está basado en la satisfacción de nuestros clientes, quienes aseguran la competitividad de sus proyectos en función de la calidad de nuestros productos y la dedicación y profesionalidad de un gran equipo.



**ASSEGURAMOS  
COMPETITIVIDADE**

**AGI-Augusto Guimarães & Irmão, Lda.**  
Apartado 100, 4406-901 Vila Nova de Gaia, Portugal

