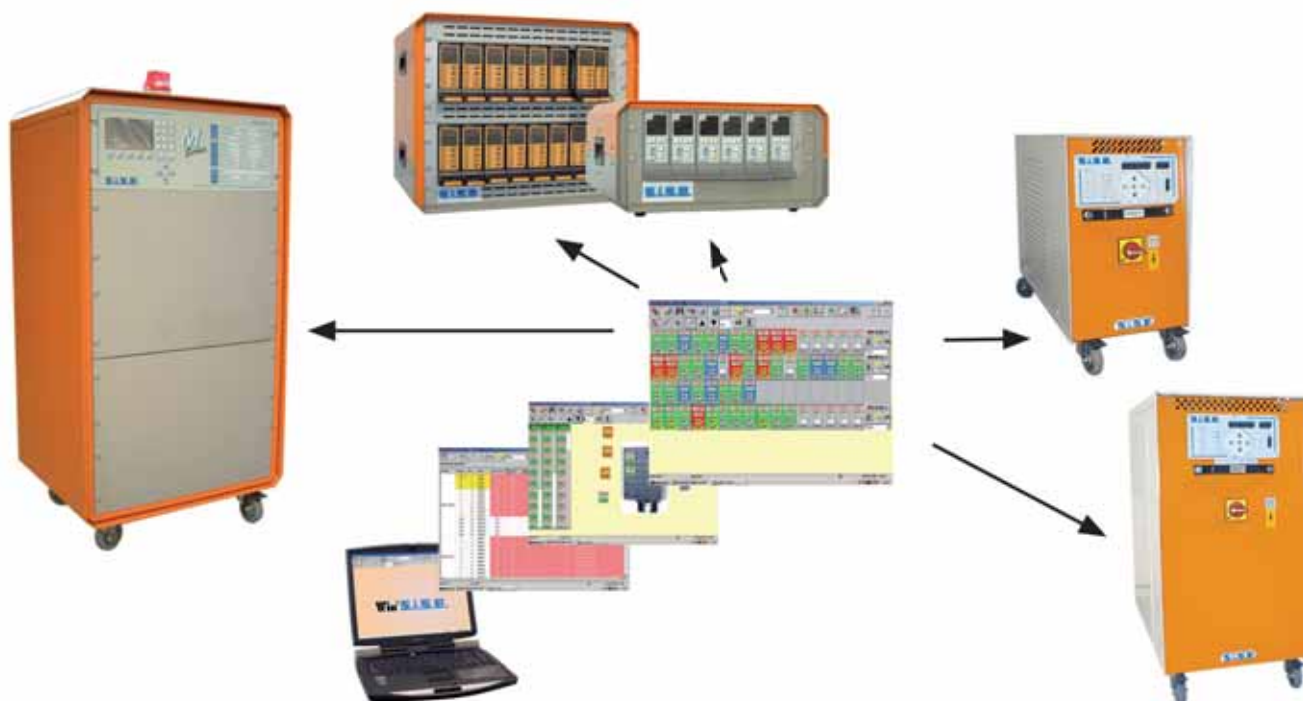




Software **WIN'SISE**

WIN'SISE es un software bajo Windows® 9x / NT / 2000 / XP concebido para funcionar con los equipos de regulación y de termorregulación de la gama SISE.



- Interfaz Multilingüe en estándar
- Modificación de los parámetros de regulación :
 - 4 Consigna de trabajo / consigna de espera (1C / 2C)
 - 4 Función BOOST
 - 4 Reglaje de las alarmas
 - 4 Agrupamiento de las zonas
 - 4 Posibilidad de nombrar zonas
- Posibilidad de visualizar zonas de regulación en una foto del sistema
- Posibilidad de adquirir parámetros de regulación.
(tabla de valores y curvas)

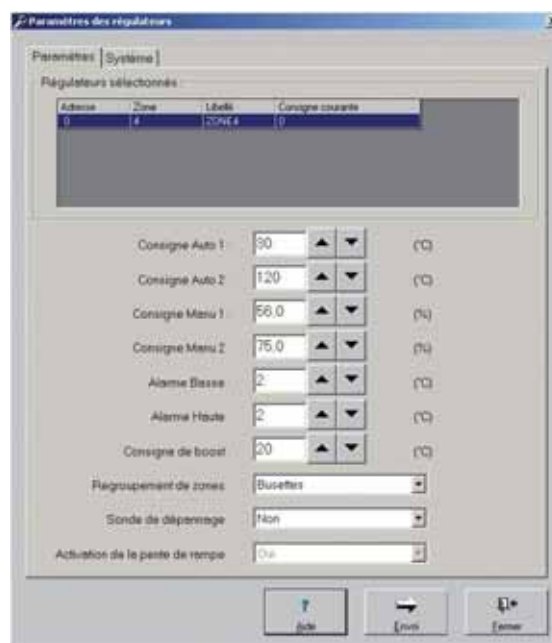




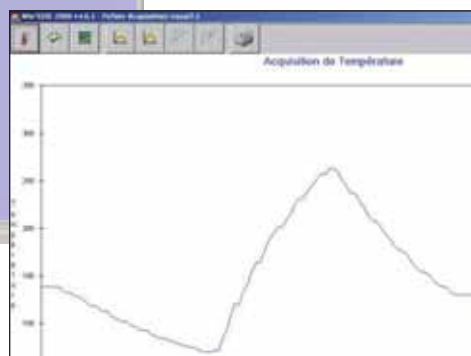
LA INDUSTRIA DEL PLÁSTICO BAJO CONTROL



Diferentes pantallas del software WIN'SISE



Zone	Température (°C)	Pression (A)	Humidité (%)	Température (°C)	Pression (A)	Humidité (%)
ZONE 1	25.9	16.0	0.0	ZONE 4	25.9	16.0
ZONE 2	39.6	16.0	0.0	ZONE 5	25.9	16.0
ZONE 3	0.0	16.0	0.0	ZONE 6	25.9	16.0
ZONE 4	25.9	16.0	0.0	ZONE 7	25.9	16.0
ZONE 5	39.6	16.0	0.0	ZONE 8	25.9	16.0
ZONE 6	0.0	16.0	0.0	ZONE 9	25.9	16.0
ZONE 7	25.9	16.0	0.0	ZONE 10	25.9	16.0
ZONE 8	39.6	16.0	0.0	ZONE 11	25.9	16.0
ZONE 9	0.0	16.0	0.0	ZONE 12	25.9	16.0
ZONE 10	25.9	16.0	0.0	ZONE 13	25.9	16.0
ZONE 11	39.6	16.0	0.0	ZONE 14	25.9	16.0
ZONE 12	0.0	16.0	0.0	ZONE 15	25.9	16.0
ZONE 13	25.9	16.0	0.0	ZONE 16	25.9	16.0
ZONE 14	39.6	16.0	0.0	ZONE 17	25.9	16.0
ZONE 15	0.0	16.0	0.0	ZONE 18	25.9	16.0
ZONE 16	25.9	16.0	0.0	ZONE 19	25.9	16.0
ZONE 17	39.6	16.0	0.0	ZONE 20	25.9	16.0
ZONE 18	0.0	16.0	0.0	ZONE 21	25.9	16.0
ZONE 19	25.9	16.0	0.0	ZONE 22	25.9	16.0
ZONE 20	39.6	16.0	0.0	ZONE 23	25.9	16.0
ZONE 21	0.0	16.0	0.0	ZONE 24	25.9	16.0
ZONE 22	25.9	16.0	0.0	ZONE 25	25.9	16.0
ZONE 23	39.6	16.0	0.0	ZONE 26	25.9	16.0
ZONE 24	0.0	16.0	0.0	ZONE 27	25.9	16.0
ZONE 25	25.9	16.0	0.0	ZONE 28	25.9	16.0
ZONE 26	39.6	16.0	0.0	ZONE 29	25.9	16.0
ZONE 27	0.0	16.0	0.0	ZONE 30	25.9	16.0
ZONE 28	25.9	16.0	0.0	ZONE 31	25.9	16.0
ZONE 29	39.6	16.0	0.0	ZONE 32	25.9	16.0
ZONE 30	0.0	16.0	0.0	ZONE 33	25.9	16.0
ZONE 31	25.9	16.0	0.0	ZONE 34	25.9	16.0
ZONE 32	39.6	16.0	0.0	ZONE 35	25.9	16.0
ZONE 33	0.0	16.0	0.0	ZONE 36	25.9	16.0
ZONE 34	25.9	16.0	0.0	ZONE 37	25.9	16.0
ZONE 35	39.6	16.0	0.0	ZONE 38	25.9	16.0
ZONE 36	0.0	16.0	0.0	ZONE 39	25.9	16.0
ZONE 37	25.9	16.0	0.0	ZONE 40	25.9	16.0
ZONE 38	39.6	16.0	0.0	ZONE 41	25.9	16.0
ZONE 39	0.0	16.0	0.0	ZONE 42	25.9	16.0
ZONE 40	25.9	16.0	0.0	ZONE 43	25.9	16.0
ZONE 41	39.6	16.0	0.0	ZONE 44	25.9	16.0
ZONE 42	0.0	16.0	0.0	ZONE 45	25.9	16.0
ZONE 43	25.9	16.0	0.0	ZONE 46	25.9	16.0
ZONE 44	39.6	16.0	0.0	ZONE 47	25.9	16.0
ZONE 45	0.0	16.0	0.0	ZONE 48	25.9	16.0
ZONE 46	25.9	16.0	0.0	ZONE 49	25.9	16.0
ZONE 47	39.6	16.0	0.0	ZONE 50	25.9	16.0
ZONE 48	0.0	16.0	0.0	ZONE 51	25.9	16.0
ZONE 49	25.9	16.0	0.0	ZONE 52	25.9	16.0
ZONE 50	39.6	16.0	0.0	ZONE 53	25.9	16.0
ZONE 51	0.0	16.0	0.0	ZONE 54	25.9	16.0
ZONE 52	25.9	16.0	0.0	ZONE 55	25.9	16.0
ZONE 53	39.6	16.0	0.0	ZONE 56	25.9	16.0
ZONE 54	0.0	16.0	0.0	ZONE 57	25.9	16.0
ZONE 55	25.9	16.0	0.0	ZONE 58	25.9	16.0
ZONE 56	39.6	16.0	0.0	ZONE 59	25.9	16.0
ZONE 57	0.0	16.0	0.0	ZONE 60	25.9	16.0
ZONE 58	25.9	16.0	0.0	ZONE 61	25.9	16.0
ZONE 59	39.6	16.0	0.0	ZONE 62	25.9	16.0
ZONE 60	0.0	16.0	0.0	ZONE 63	25.9	16.0
ZONE 61	25.9	16.0	0.0	ZONE 64	25.9	16.0
ZONE 62	39.6	16.0	0.0	ZONE 65	25.9	16.0
ZONE 63	0.0	16.0	0.0	ZONE 66	25.9	16.0
ZONE 64	25.9	16.0	0.0	ZONE 67	25.9	16.0
ZONE 65	39.6	16.0	0.0	ZONE 68	25.9	16.0
ZONE 66	0.0	16.0	0.0	ZONE 69	25.9	16.0
ZONE 67	25.9	16.0	0.0	ZONE 70	25.9	16.0
ZONE 68	39.6	16.0	0.0	ZONE 71	25.9	16.0
ZONE 69	0.0	16.0	0.0	ZONE 72	25.9	16.0
ZONE 70	25.9	16.0	0.0	ZONE 73	25.9	16.0
ZONE 71	39.6	16.0	0.0	ZONE 74	25.9	16.0
ZONE 72	0.0	16.0	0.0	ZONE 75	25.9	16.0
ZONE 73	25.9	16.0	0.0	ZONE 76	25.9	16.0
ZONE 74	39.6	16.0	0.0	ZONE 77	25.9	16.0
ZONE 75	0.0	16.0	0.0	ZONE 78	25.9	16.0
ZONE 76	25.9	16.0	0.0	ZONE 79	25.9	16.0
ZONE 77	39.6	16.0	0.0	ZONE 80	25.9	16.0
ZONE 78	0.0	16.0	0.0	ZONE 81	25.9	16.0
ZONE 79	25.9	16.0	0.0	ZONE 82	25.9	16.0
ZONE 80	39.6	16.0	0.0	ZONE 83	25.9	16.0
ZONE 81	0.0	16.0	0.0	ZONE 84	25.9	16.0
ZONE 82	25.9	16.0	0.0	ZONE 85	25.9	16.0
ZONE 83	39.6	16.0	0.0	ZONE 86	25.9	16.0
ZONE 84	0.0	16.0	0.0	ZONE 87	25.9	16.0
ZONE 85	25.9	16.0	0.0	ZONE 88	25.9	16.0
ZONE 86	39.6	16.0	0.0	ZONE 89	25.9	16.0
ZONE 87	0.0	16.0	0.0	ZONE 90	25.9	16.0
ZONE 88	25.9	16.0	0.0	ZONE 91	25.9	16.0
ZONE 89	39.6	16.0	0.0	ZONE 92	25.9	16.0
ZONE 90	0.0	16.0	0.0	ZONE 93	25.9	16.0
ZONE 91	25.9	16.0	0.0	ZONE 94	25.9	16.0
ZONE 92	39.6	16.0	0.0	ZONE 95	25.9	16.0
ZONE 93	0.0	16.0	0.0	ZONE 96	25.9	16.0
ZONE 94	25.9	16.0	0.0	ZONE 97	25.9	16.0
ZONE 95	39.6	16.0	0.0	ZONE 98	25.9	16.0
ZONE 96	0.0	16.0	0.0	ZONE 99	25.9	16.0
ZONE 97	25.9	16.0	0.0	ZONE 100	25.9	16.0
ZONE 98	39.6	16.0	0.0			
ZONE 99	0.0	16.0	0.0			
ZONE 100	25.9	16.0	0.0			



- El cableaje entre una computadora y el periférico SISE se efectua mediante un cable de comunicación y un convertidor RS 232 / RS 485 o USB.

